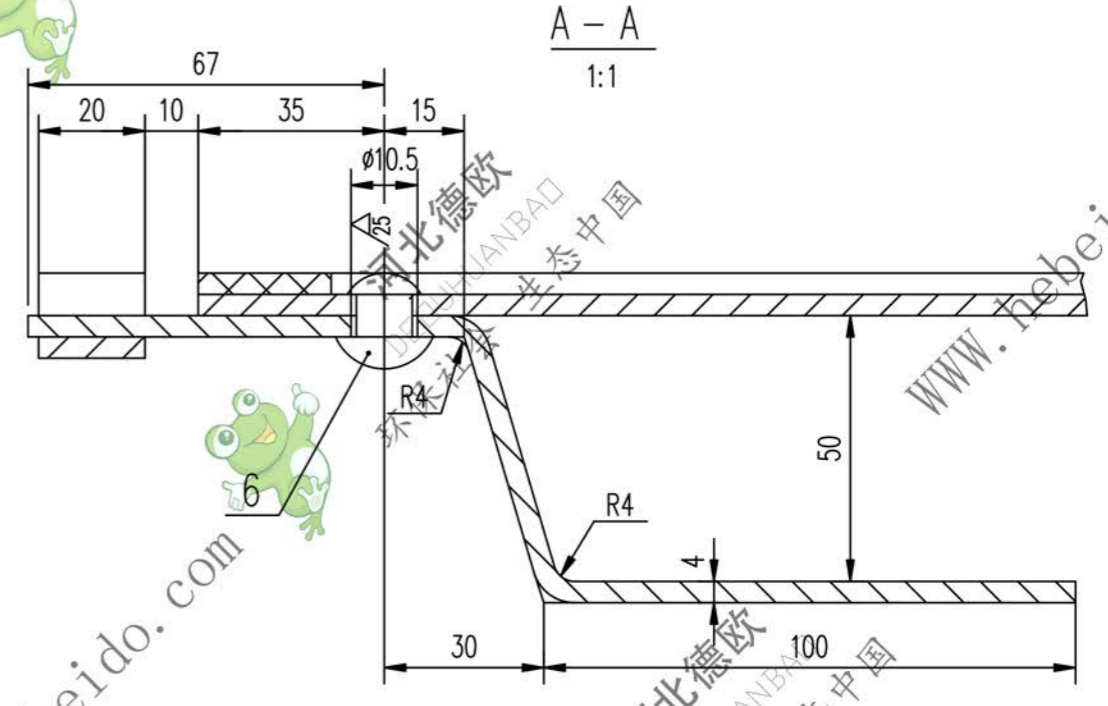
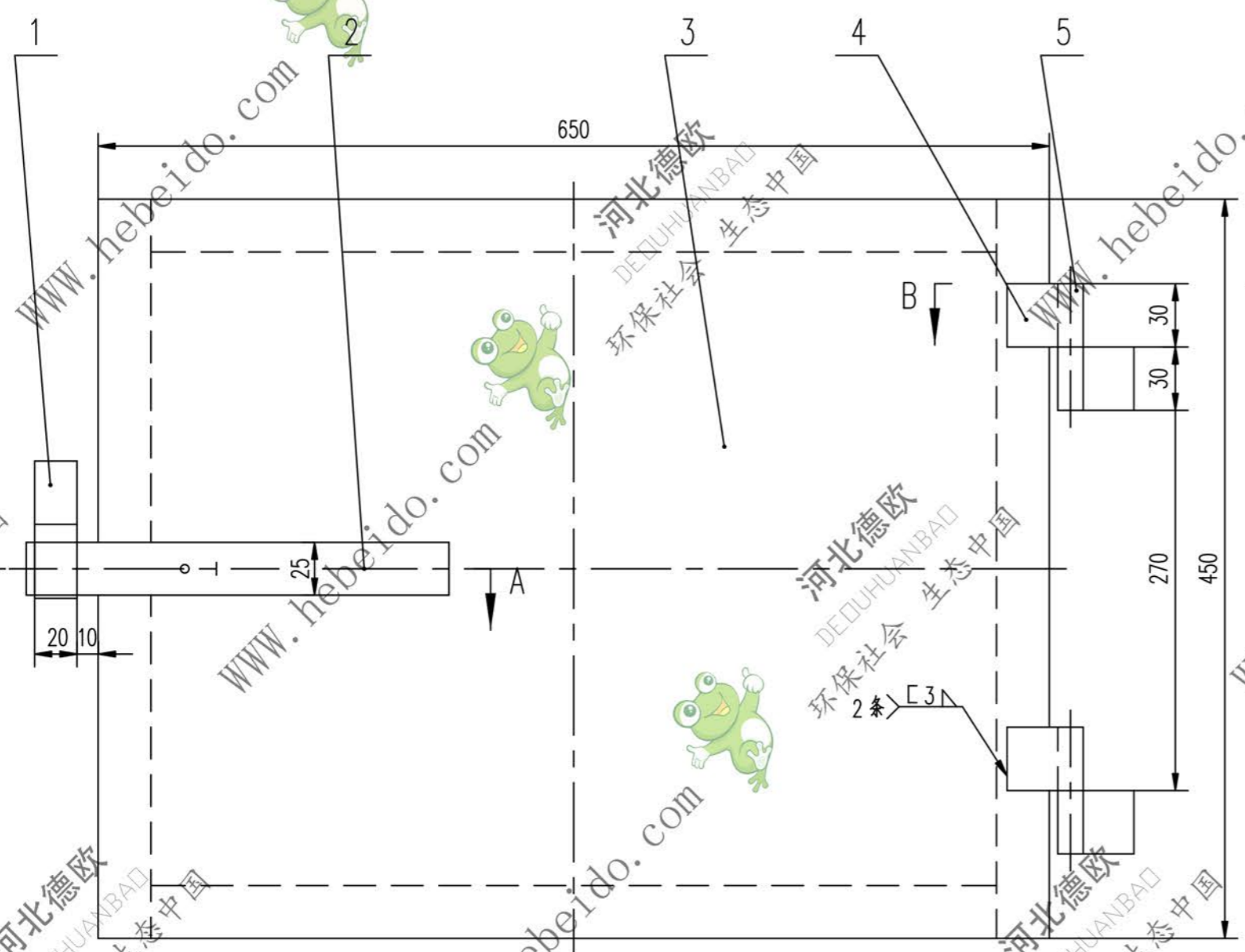


II04J22252.2.1

标记	文件号	修改内容	签名	日期

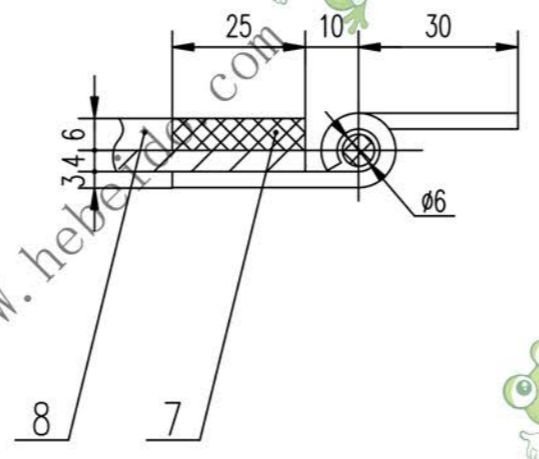
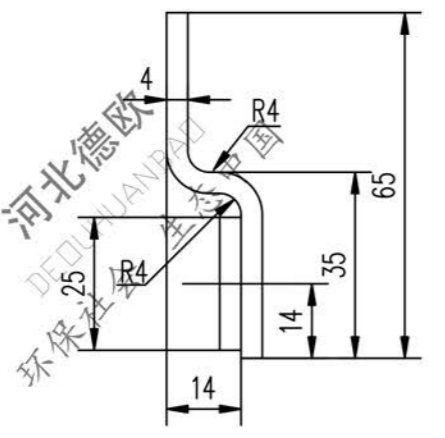


技术要求

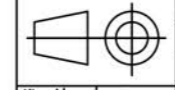
1. 钢板不料切割面粗糙度 $100\sqrt{\text{ }}$
2. 序号 2把手四周磨圆。
3. 橡胶板与钢板采用胶接。

2:1

B-B
2:1



8	橡胶板	6X25X600	2	工业橡胶 1615	0.136	0.272	
7	橡胶板	6X25X450	2	工业橡胶 1615	0.102	1.204	
6	GB863.2-86	铆钉 10X22	4	—	0.001	0.001	
5	JB/ZQ4361-86	销钉 B6h11X65	2	—	0.014	0.028	
4	II01J22141.2.1-1	折页	4	Q235-A	0.031	0.124	借用
3		钢板 4X450X650	1	Q235-A	9.185	9.185	
2		钢板 4X25X235	1	Q235-A	0.185	0.185	
1		钢板 4X20X74	1	Q235-A	0.045	0.045	
序号	代号	名称	数量	材料	单重	总重	备注
					重量(kg)		



合同号

观察门

II 04J22252.2.1

设计	审核	工艺会审
校对	批准	制图
复核	日期	图形输入
标准化		

图样标记	重量 kg	比例
S	10.044	

A2 图纸文件名 J2225221