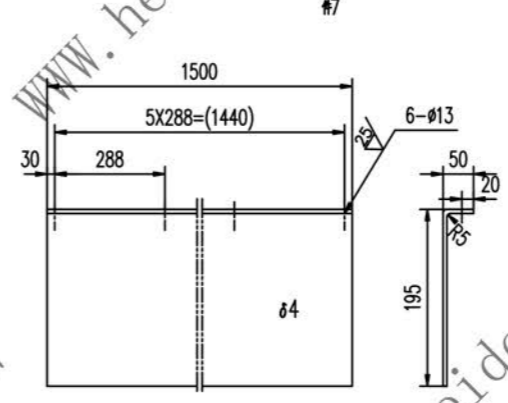
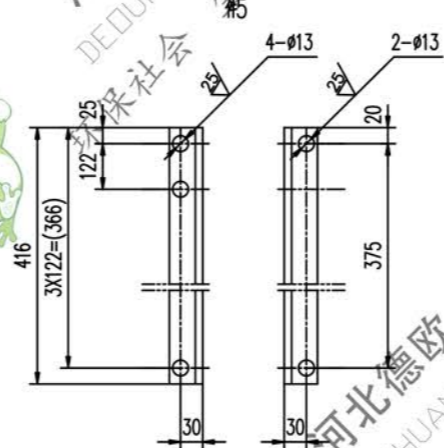
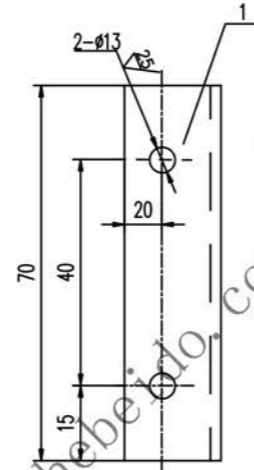
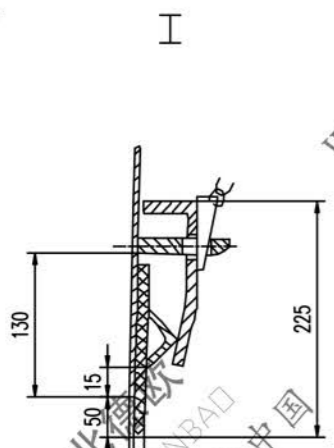
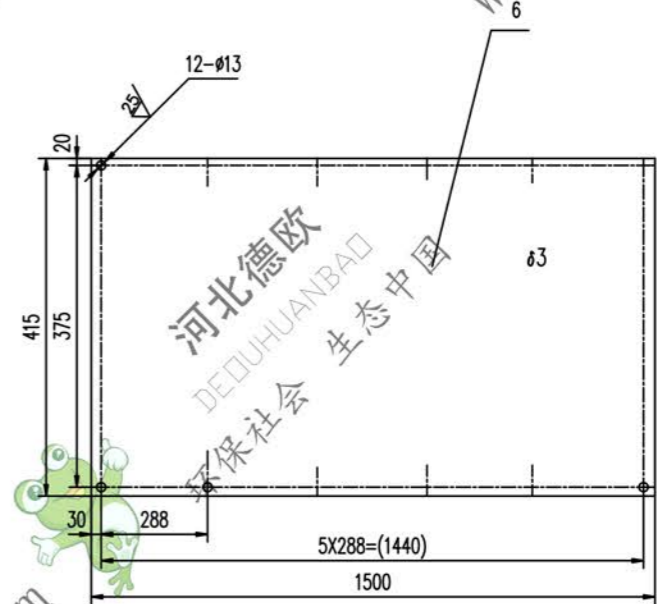
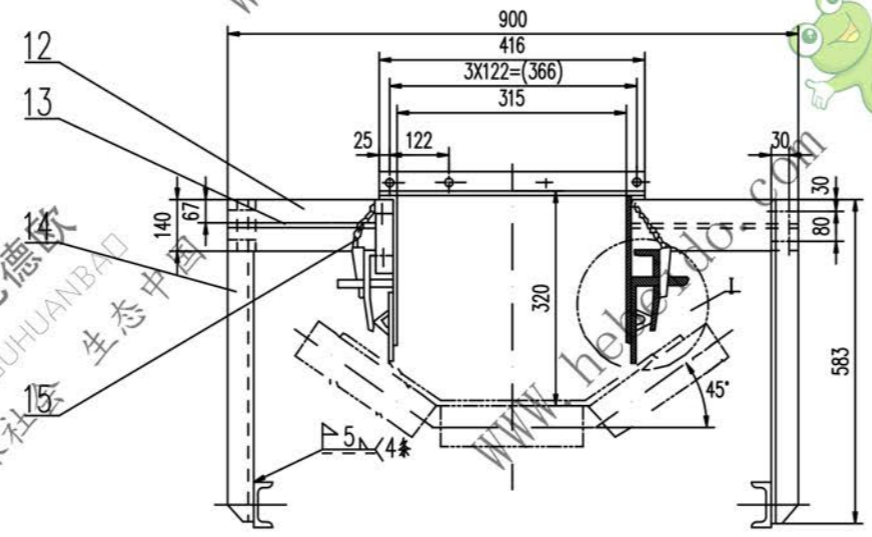
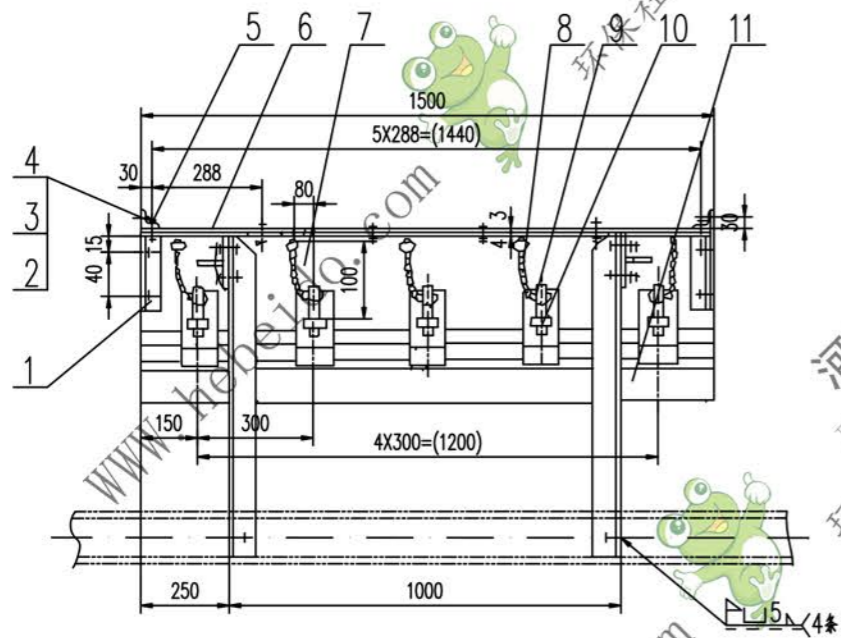


标记	文件号	修改内容	签名	日期
----	-----	------	----	----



- 技术要求
1. 件14下部与中间架相联的螺栓仅作安装调整用,待安装调整后应按要求焊死
 2. 未注焊缝均连续角焊,焊缝高为被焊件最小厚度
 3. 下料周边均为 R_5

15	DT01J21111.4	焊缝	10	件	0.10	1.0	常用
14	DT01J21112-3	角钢 50X50X5-583	4	Q235-A	2.20	8.80	冲床二常用
13		钢板 δ5	4	Q235-A	0.5	2.0	
12		钢板 δ5	4	Q235-A	1.58	6.32	
11		挡胶 14X170X1500	2	橡胶 1804	5.37	10.74	
10	DT01J21111-2	钢板	10	Q235-A	0.60	6.0	常用
9		钢板	10	Q235-A	0.27	2.7	
8	DT01J21111.1	压簧件	2	件	11.66	23.32	常用
7		钢板 4X244X1500	2	Q235-A	11.50	23.0	冲床
6		钢板 3X415X1500	1	Q235-A	14.66	14.66	
5		角钢 50X50X5-416	2	Q235-A	1.56	3.12	
4	GB95-85	垫圈 12	32		0.005	0.2	
3	GB41-86	螺母 M12	32		0.018	0.512	
2	GB5781-86	螺栓 M12X30	32		0.031	1.244	
1		角钢 50X50X5-70	4	Q235-A	0.377	1.50	
序号	代号	名称	数量	材料	单重	总重	附注
					重量	重量	
					kg	kg	

合同号		DT01J21122	
设计	审核	工艺会审	重量 kg
校对	批准	日期	比例
复核	对飞	日期	105
材料	日期	日期	共 页
部件			第 页

A1 图样文件号 01J21122

DT01J21122