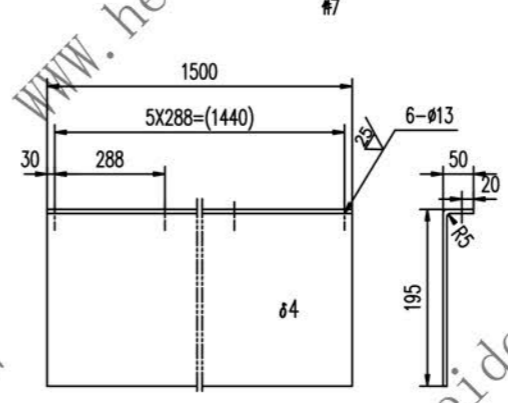
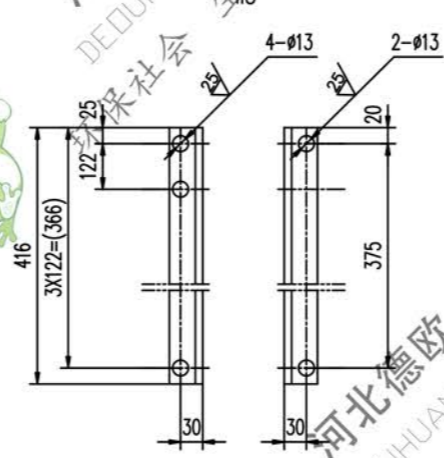
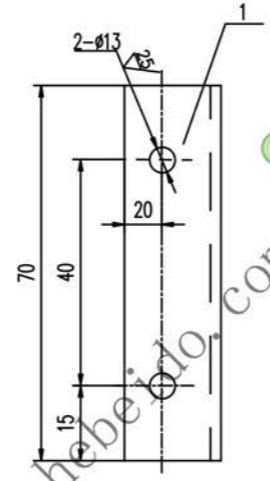
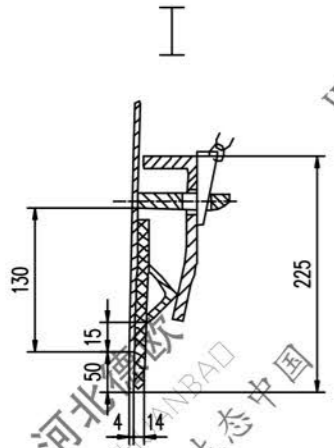
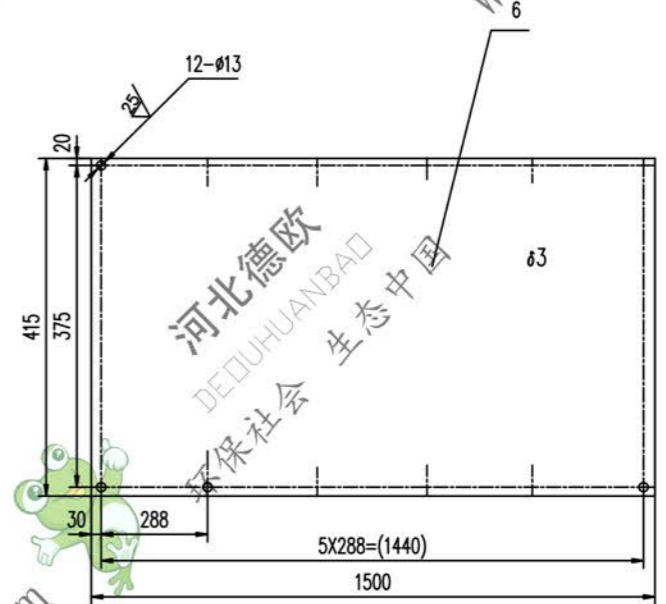
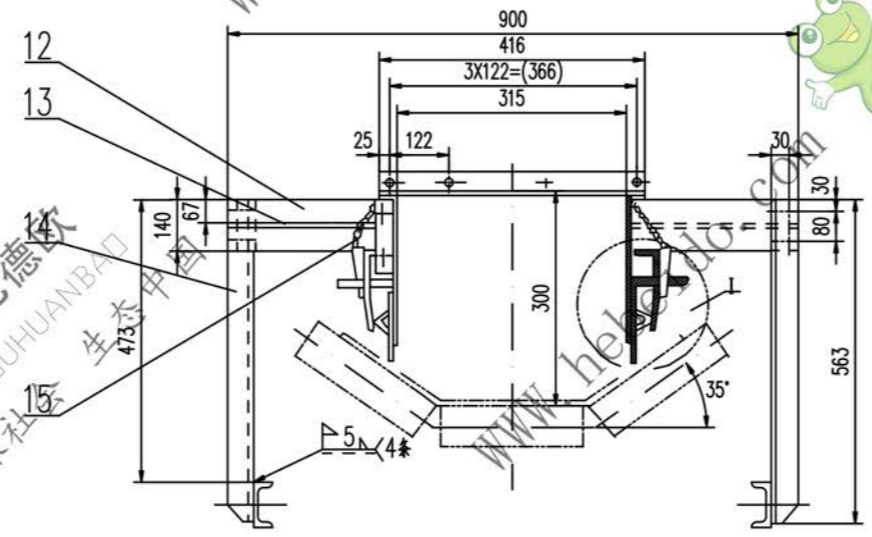
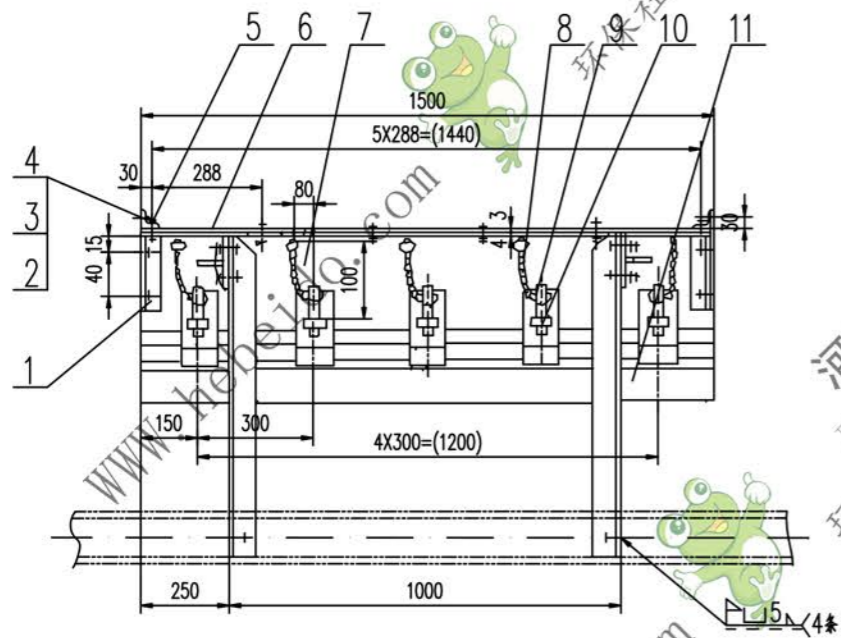


标记	文件号	修改内容	签名	日期
----	-----	------	----	----



技术要求

1. 件14下部与中间架相联的螺栓仅作安装调整用,待安装调整后应按要求焊死
2. 未注焊缝均连续角焊,焊缝高为被焊件最小厚度
3. 下料周边均为 $R_5$

序号	代号	名称	数量	材料	单重	总重	附注
15	II01J21111.4	焊缝	10	钢件	0.10	1.0	常用
14	II01J21111-3	角钢 50X50X5-563	4	Q235-A	2.11	8.44	对称二常用
13		钢板 δ5	4	Q235-A	0.5	2.0	
12		钢板 δ5	4	Q235-A	1.58	6.32	
11		挡块 14X170X1500	2	橡胶 1804	5.37	10.74	
10	II01J21111-2	钢板	10	Q235-A	0.60	6.0	常用
9		钢板	10	Q235-A	0.27	2.7	
8	II01J21111.1	压簧件	2	钢件	11.66	23.32	常用
7		钢板 4X241X1500	2	Q235-A	11.35	22.7	对称
6		钢板 3X415X1500	1	Q235-A	14.66	14.66	
5		角钢 50X50X5-415	2	Q235-A	1.56	3.12	
4	GB95-85	垫圈 12	32		0.005	0.2	
3	GB41-86	螺母 M12	32		0.016	0.512	
2	GB5781-86	螺栓 M12X30	32		0.031	1.244	
1		角钢 50X50X5-70	4	Q235-A	0.38	1.52	

合同号		DTII01J21121	
设计		导料槽中段 B500	
校对		比例 104.2	
审核		共 页	
日期		第 页	

A1 01J21121