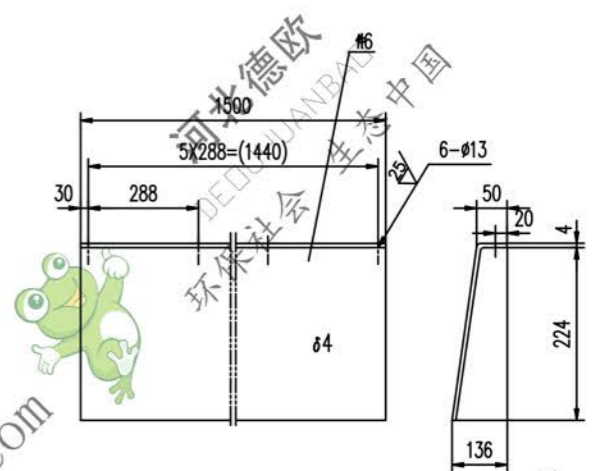
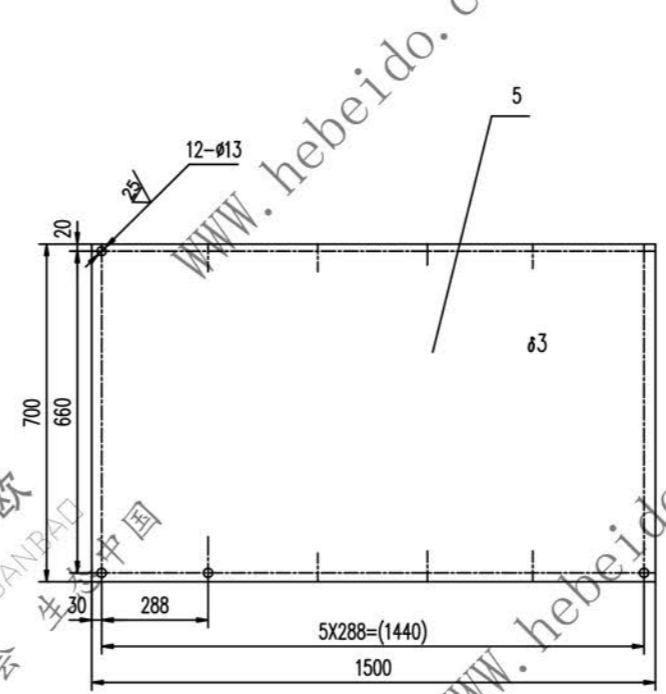
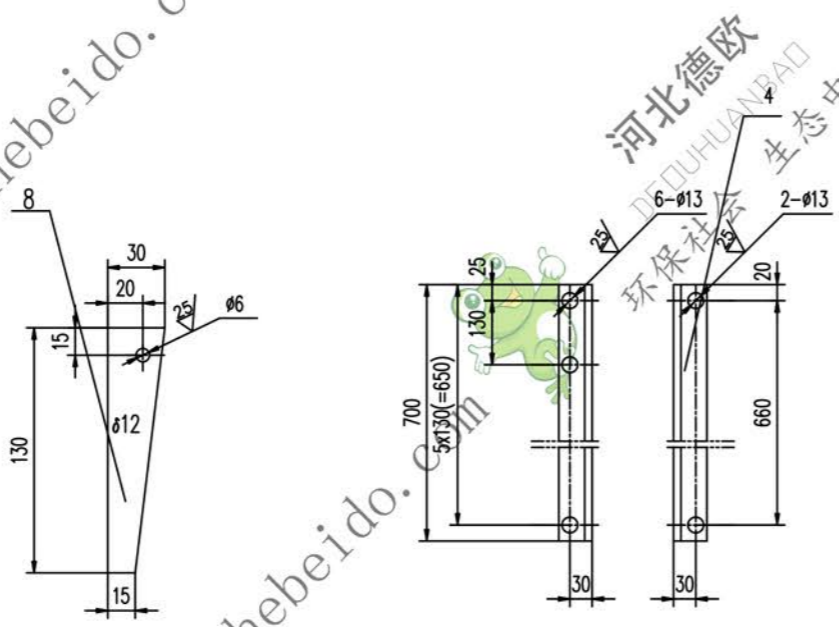
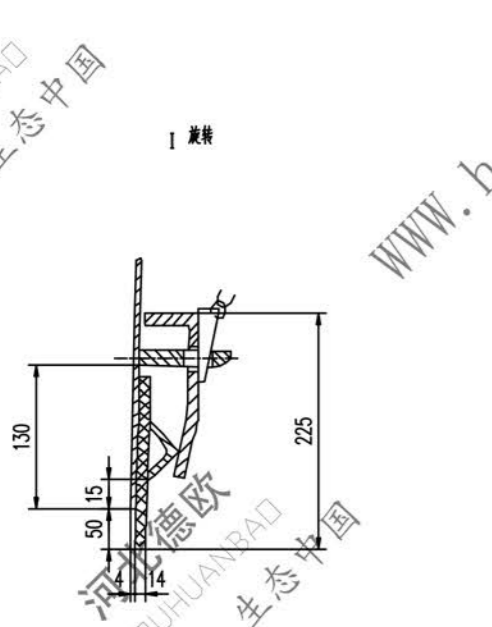
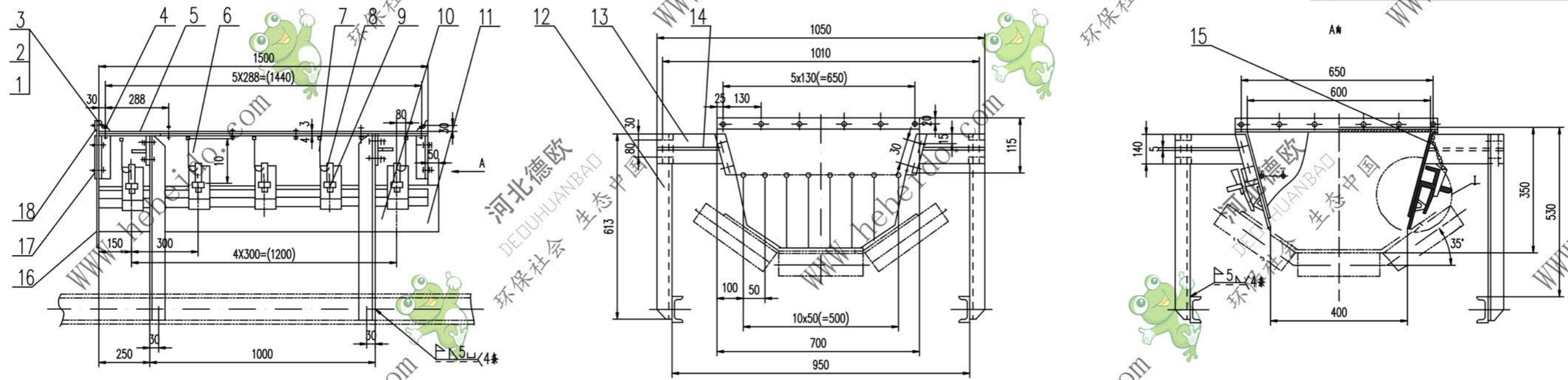


标记	文件号	修改内容	签名	日期
----	-----	------	----	----



- 技术要求
- 件12下部与中间架相联的螺栓仅作安装调整用,待安装调整后应按要求焊死
  - 未注焊缝均连续角焊,焊缝高为被焊件最小厚度
  - 下料周边均为 $\sqrt{2}$

DTII02J21211  
A11 图样文件号

序号	代号	名称	数量	材料	重量 (kg)	备注
18		钢板 5x50x700	1	Q235-A	1.16	1.16
17		钢板 $\delta 5$	2	Q235-A	0.23	0.46 冲件
16		橡胶板 $\delta 6$	1	橡胶 1804	1.47	1.47
15	II01J21111.4	导轮	10	零件	0.10	1.0 常用
14		钢板 $\delta 5$	4	Q235-A	0.5	2.0
13		钢板 $\delta 5$	4	Q235-A	1.63	6.52
12	II02J21112-3	角钢 50X50X5-613	4	Q235-A	2.33	9.32 冲件 常用
11		橡胶板 14X165X1550	2	橡胶 1804	7.09	14.18
10		角钢 50X50X5-82	4	Q235-A	0.44	1.76 冲件
9	II01J21111-2	钢板	10	Q235-A	0.60	6.0 常用
8		钢板 $\delta 12$	10	Q235-A	0.28	2.8
7	II04J21111.1	压板件	2	零件	11.66	23.32 常用
6		钢板 $\delta 4$	2	Q235-A	13.47	26.94 冲件
5		钢板 3X700X1440	1	Q235-A	20	20
4		角钢 50X50X5-700	2	Q235-A	2.22	4.44
3	GB95-85	垫圈 12	44	Q235-A	0.005	0.22
2	GB41-86	螺母 M12	44	Q235-A	0.016	0.704
1	GB5781-86	螺栓 M12X30	44	Q235-A	0.031	1.364

设计	审核	工艺会审	批准
校对	制图	输入	审核
复核	对飞	日期	
材料	日期		

合同号: \_\_\_\_\_  
 图样标记: 导料槽前段 B650  
 重量 kg: 123.2  
 比例: \_\_\_\_\_  
 共 页 第 页