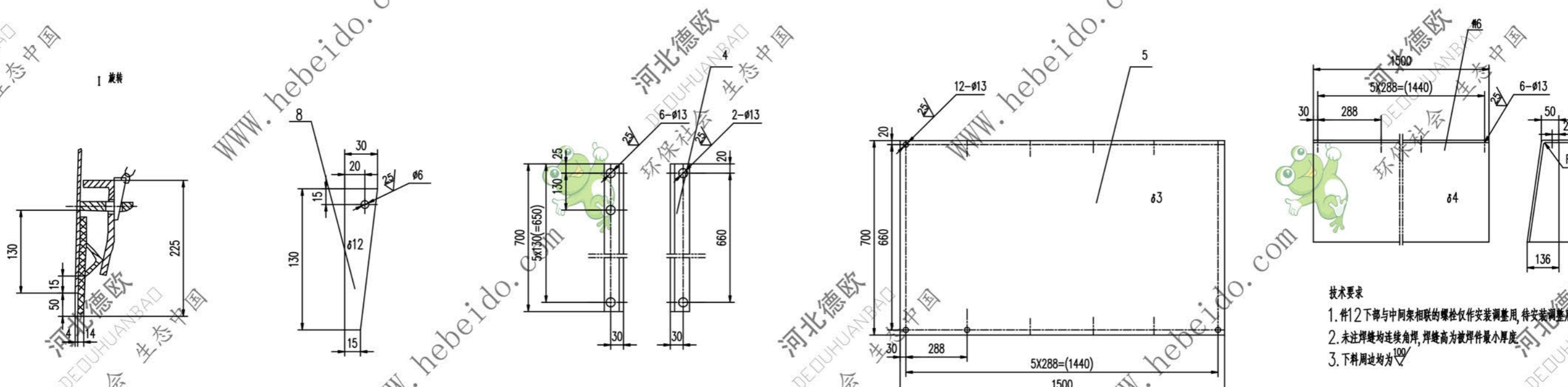
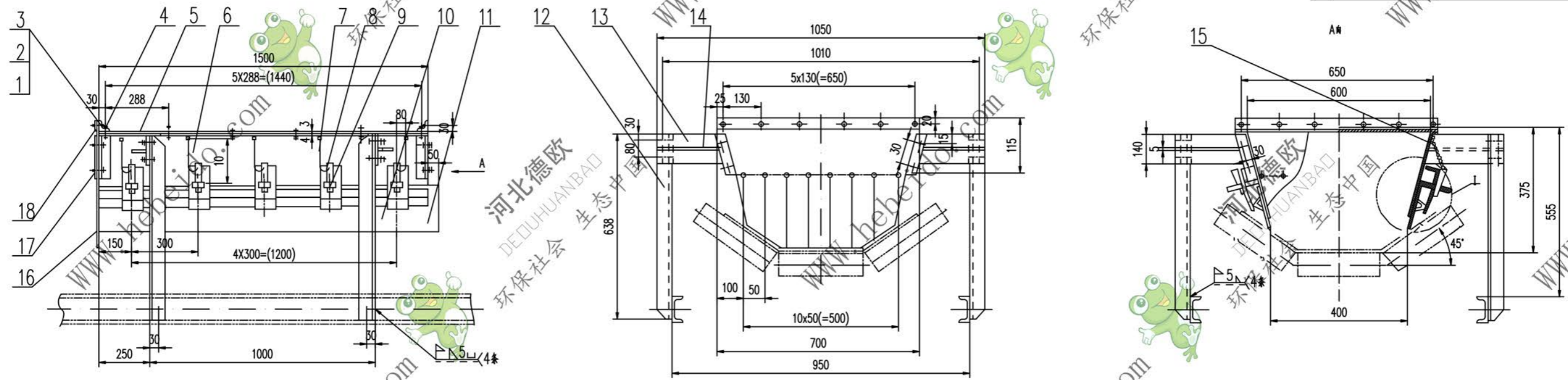


| 标记 | 文件号 | 修改内容 | 签名 | 日期 |
|----|-----|------|----|----|
|----|-----|------|----|----|



技术要求

- 件12下部与中间架相联的螺栓仅作安装调整用,待安装调整后应按要求焊死
- 未注焊缝均连续角焊,焊缝高为被焊件最小厚度
- 下料周边均为 $\sqrt{2}$

| 序号 | 代号           | 名称              | 数量 | 材料      | 重量 (kg) | 附注        |
|----|--------------|-----------------|----|---------|---------|-----------|
| 18 |              | 钢板 5x50x700     | 1  | Q235-A  | 1.17    | 1.17      |
| 17 |              | 钢板 $\delta 5$   | 2  | Q235-A  | 0.23    | 0.46 冲件   |
| 16 |              | 橡胶板 $\delta 6$  | 1  | 橡胶 1804 | 1.57    | 1.57      |
| 15 | II01J21111.4 | 导轮              | 10 | 件       | 0.10    | 1.0 常用    |
| 14 |              | 钢板 $\delta 5$   | 4  | Q235-A  | 0.51    | 2.04      |
| 13 |              | 钢板 $\delta 5$   | 4  | Q235-A  | 1.6     | 6.4       |
| 12 | II01J21112-3 | 角钢 50X50X5-613  | 4  | Q235-A  | 2.4     | 9.6 冲件 常用 |
| 11 |              | 橡胶板 14X165X1550 | 2  | 橡胶 1804 | 7.09    | 14.18     |
| 10 |              | 角钢 50X50X5-82   | 4  | Q235-A  | 0.44    | 1.76 冲件   |
| 9  | II01J21111-2 | 钢板              | 10 | Q235-A  | 0.60    | 6.0 常用    |
| 8  |              | 钢板 $\delta 12$  | 10 | Q235-A  | 0.28    | 2.8       |
| 7  | II01J21111.1 | 压板件             | 2  | 件       | 11.66   | 23.32 常用  |
| 6  |              | 钢板 $\delta 4$   | 2  | Q235-A  | 14.3    | 28.6 冲件   |
| 5  |              | 钢板 3X700X1440   | 1  | Q235-A  | 21      | 21        |
| 4  |              | 角钢 50X50X5-700  | 2  | Q235-A  | 2.25    | 4.5       |
| 3  | GB95-85      | 垫圈 12           | 34 | Q235-A  | 0.005   | 0.17      |
| 2  | GB41-86      | 螺母 M12          | 34 | Q235-A  | 0.016   | 0.544     |
| 1  | GB5781-86    | 螺栓 M12X30       | 34 | Q235-A  | 0.031   | 1.054     |

|    |    |      |         |         |     |
|----|----|------|---------|---------|-----|
| 设计 | 审核 | 工艺会审 | 材料      | 重量 (kg) | 比例  |
| 校对 | 制图 | 审核   | 重量 (kg) | 126     | 1:2 |
| 复核 | 日期 | 日期   | 重量 (kg) |         |     |

DTII02J21212

02J212

A1 图样文件号