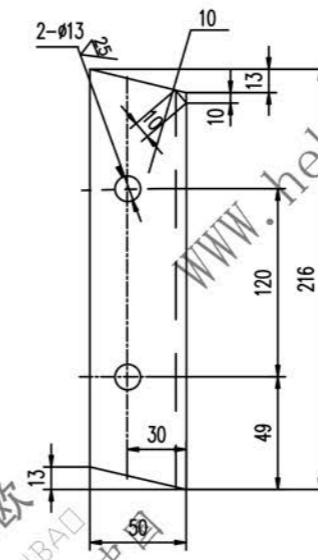
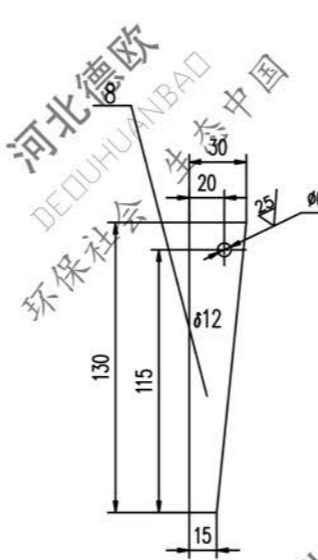
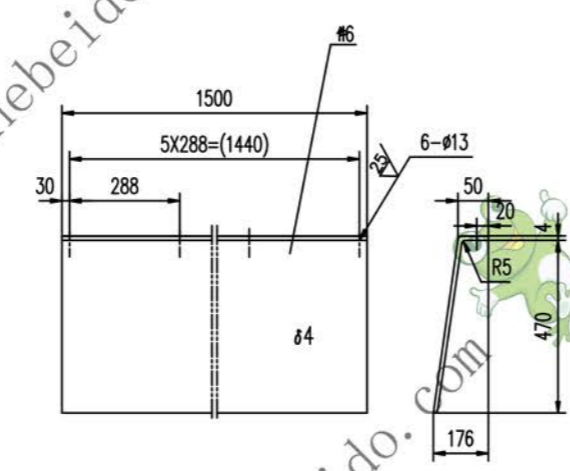
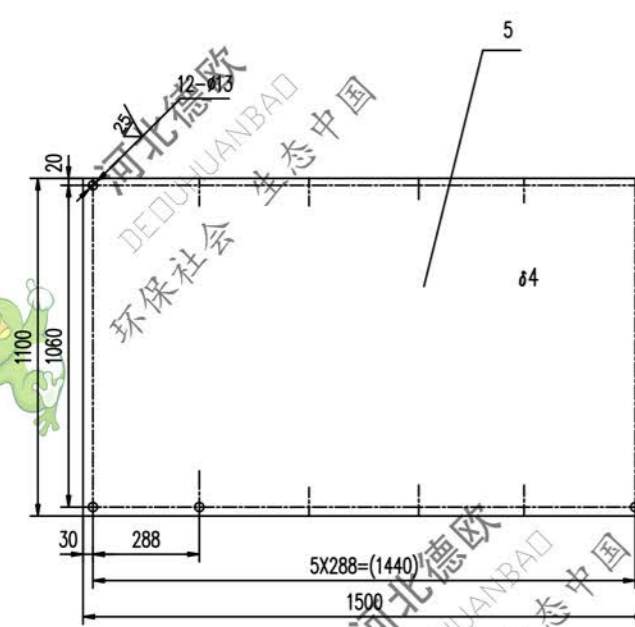
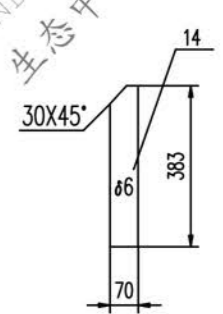
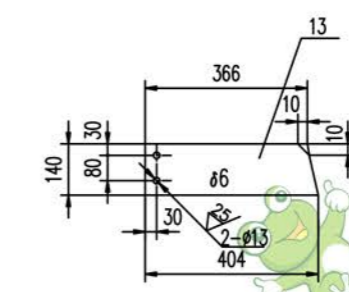
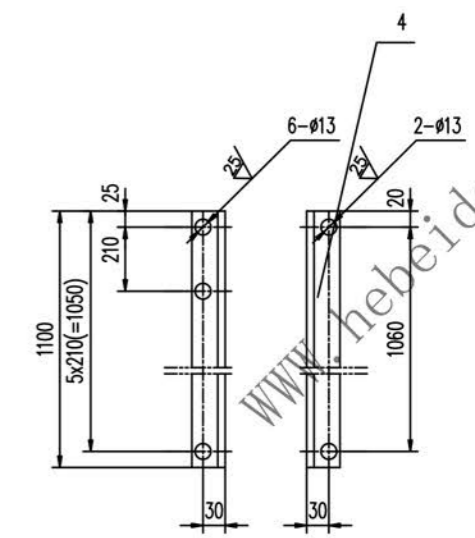
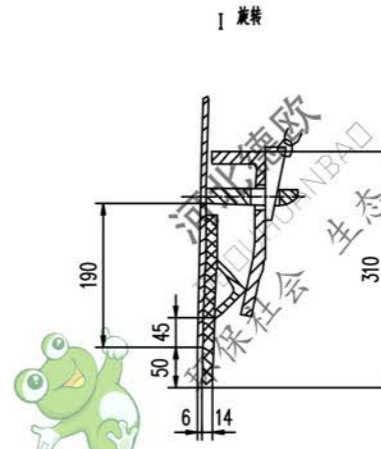
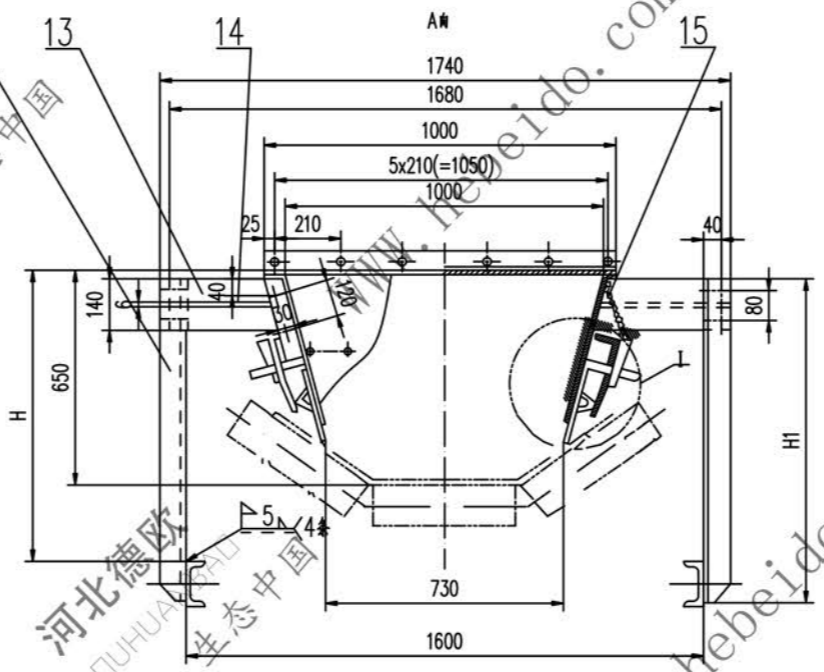
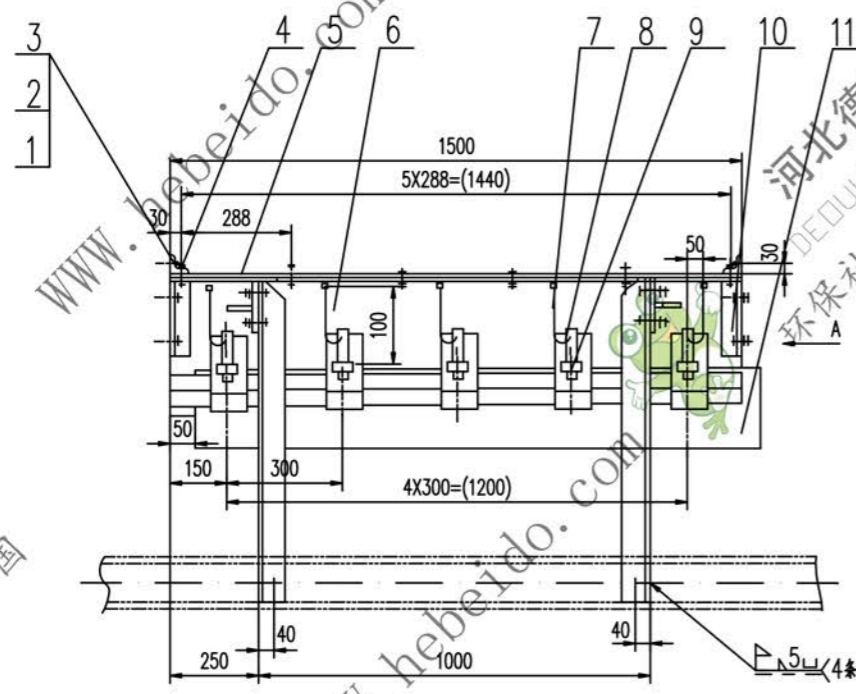


标记	文件号	修改内容	签名	日期
----	-----	------	----	----



技术要求  
 1. 件15下部与中间架相联的螺栓仅作安装调整用, 待安装调整后应按要求拧紧  
 2. 未注焊缝均连续角焊, 焊缝高为被焊件最小厚度  
 3. 下料周边均为R5

表

D	φ108	φ133	φ159
质量	198.8	199.5	200.3
H	880	907	937
H1	982	1012	1042

15	II01J21111.4	导链	10	零件	0.10	1.0	常用
14		钢板 φ6	4	Q235-A	1.44	5.76	
13		钢板 φ6	4	Q235-A	2.87	11.48	
II05J21111-3		角钢 70X70X6-1042	4	Q235-A	6.66	26.64	对焊件 常用
12	II05J21111-2	角钢 70X70X6-1012	4	Q235-A	6.46	25.84	对焊件 常用
II05J21111-1		角钢 70X70X6-982	4	Q235-A	6.29	25.16	对焊件 常用
11		橡胶板 14X225X1500	2	橡胶 1804	7.09	14.18	
10		角钢 50X50X5-216	4	Q235-A	0.83	3.32	对焊件
9	II01J21111-2	钢板	10	Q235-A	0.6	6.0	常用
8		钢板 φ14	10	Q235-A	0.28	2.2	
7	II04J21111.1	压板件	2	零件	14.11	28.22	常用
6		钢板 φ4	2	Q235-A	2.8	5.6	对焊件
5		钢板 4X1100X1500	1	Q235-A	35.3	35.3	
4		角钢 50X50X5-1100	2	Q235-A	3.77	7.54	
3	GB95-85	垫圈 12	34	Q235-A	0.005	0.17	
2	GB41-86	螺母 M12	34	Q235-A	0.016	0.544	
1	GB5781-86	螺栓 M12X30	34	Q235-A	0.031	1.054	

合同号: \_\_\_\_\_  
 设计: \_\_\_\_\_ 审核: \_\_\_\_\_ 工艺会审: \_\_\_\_\_  
 校对: \_\_\_\_\_ 批准: \_\_\_\_\_ 日期: \_\_\_\_\_  
 制图: \_\_\_\_\_ 输入: \_\_\_\_\_ 日期: \_\_\_\_\_

导料槽中段  
B1200

DT1105J21221  
图样标记 重量 kg 比例  
见表

共 页  
第 页