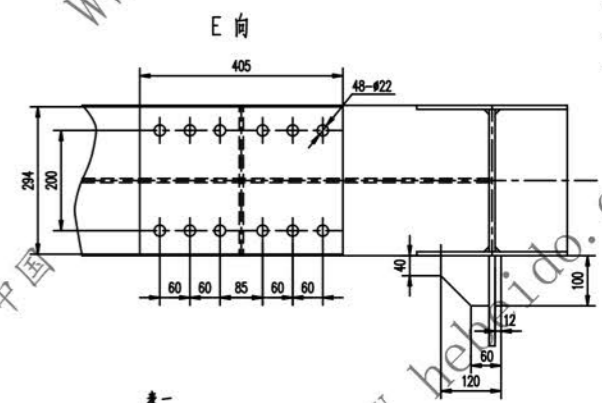
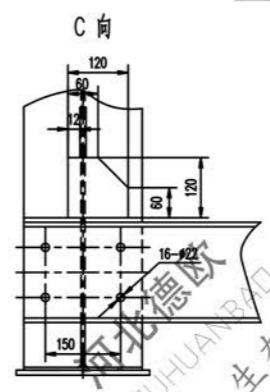
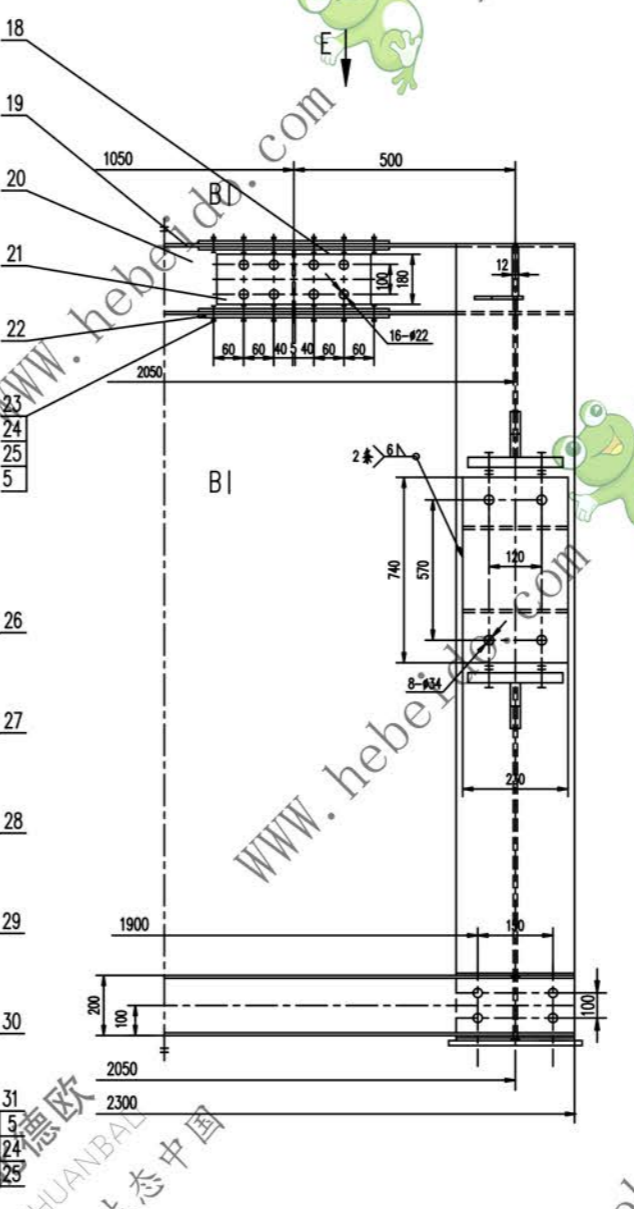
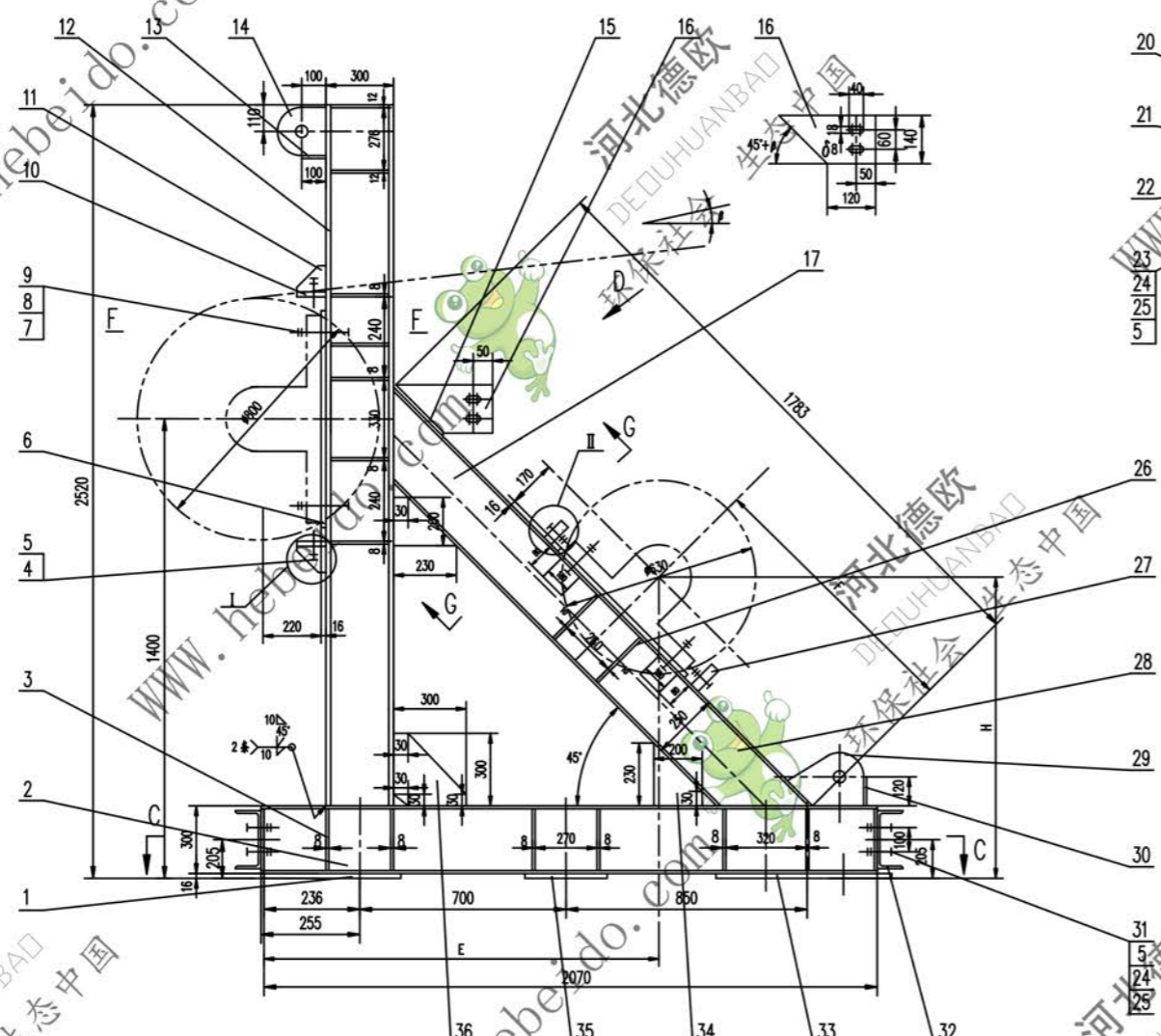


标记	文件号	修改内容	签名	日期
----	-----	------	----	----



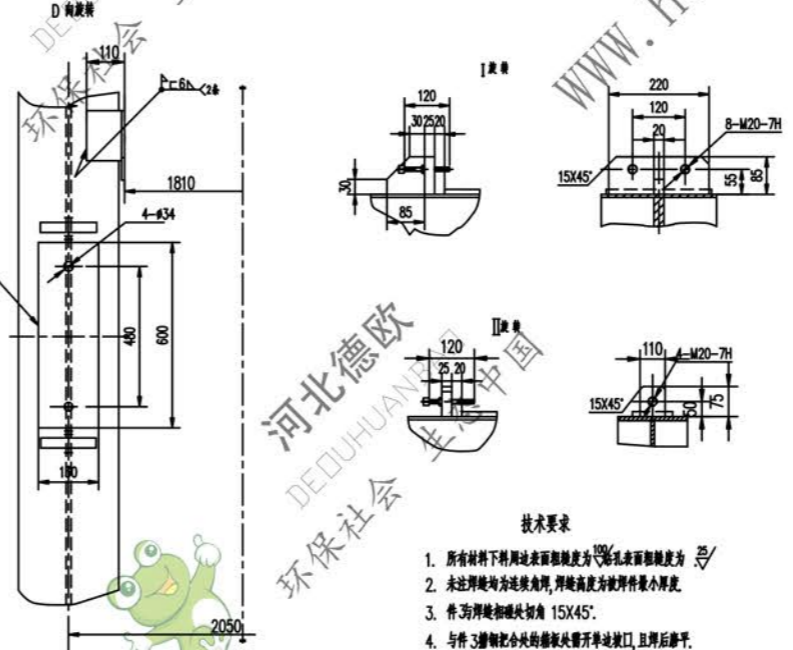
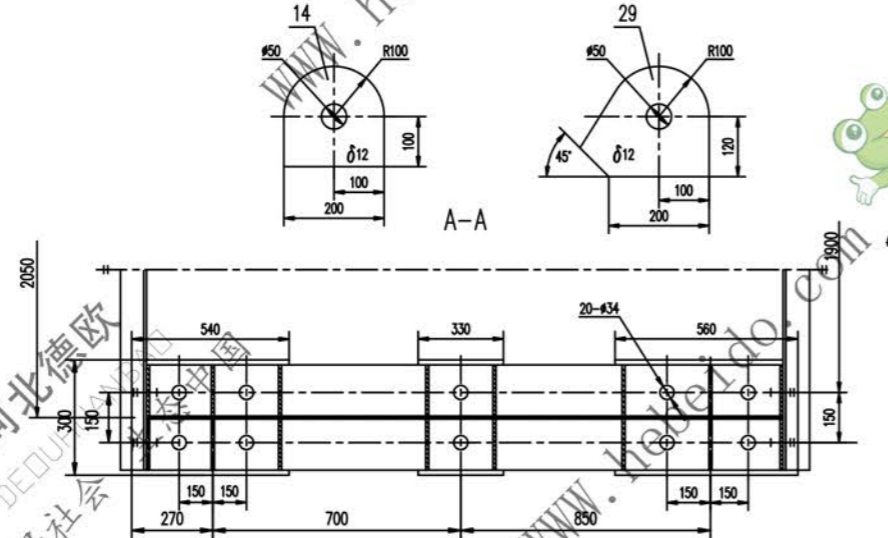
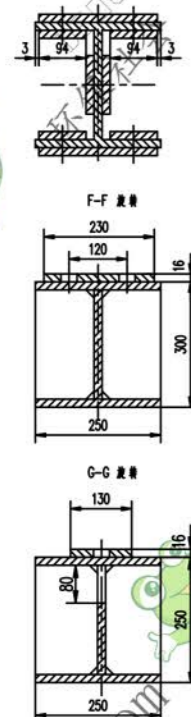
表一

B	0'	2'	4'	6'	8'	10'	12'	14'	16'	18'
E	1541	1489	1441	1397	1356	1317	1281	1247	1215	1185
H	835	887	934	979+	1020	1059	1095	1129	1161	1191
F	548	621	689	751	810	864	915	963	1009	1051

表二

β	0°	2°	4°	6°	8°	10°	12°	14°	16°	18°
件数	8X103X205	8X103X200	8X103X195	8X103X190	8X103X185	8X103X180	8X103X175	8X103X170	8X103X165	8X103X165
重量	1.545	1.507	1.470	1.432	1.394	1.356	1.319	1.281	1.243	1.243
件数	3.090	3.014	2.940	2.864	2.784	2.712	2.638	2.562	2.486	2.486
重量	1.670	1.629	1.590	1.553	1.519	1.486	1.455	1.425	1.396	1.369
件数	3.340	3.258	3.180	3.107	3.038	2.972	2.910	2.850	2.792	2.738

36	钢板	$\delta 12$	2	Q235-A	5.044	10.09
35	钢板	16X300X330	2	Q235-A	12.43	24.87
34	钢板	$\delta 12$	4	Q235-A	2.492	9.808
33	钢板	16X300X560	2	Q235-A	21.1	42.2
32	槽钢	200X75X9-2300	2	Q235-A	59.27	118.5
31	GB5783-86	螺栓 M20X50	16	成品	0.173	2.768
30	钢板	$\delta 12$	2	Q235-A	1.356	2.712
29	钢板	$\delta 12$	2	Q235-A	3.047	6.094
28	槽钢	250X250X8X12	2	Q235-A	76.61	153.2
27	钢板	$\delta 25$	4	Q235-A	1.619	6.476
26	钢板	$\delta 10$	4	Q235-A	2.110	8.440
25	GB93-87	垫圈 20	80	成品	0.015	1.200
24	GB97.1-85	垫圈 20	80	成品	0.017	1.360
23	GB5782-86	螺栓 M20X70	64	成品	0.218	3.952
22	钢板	10X294X405	4	Q235-A	9.347	37.39
21	钢板	6X180X285	4	Q235-A	2.416	9.665
20	I型钢	300X300X10X16-1045	1	Q235-A	81.46	31.46
19	钢板	10X94X405	8	Q235-A	2.988	23.91
18	I型钢	300X300X10X16-(490)	2	Q235-A	47.43	94.86
17	钢板	16X130X600	2	Q235-A	9.797	19.59
16	钢板	$\delta 8$	2	Q235-A		见表 2
15	钢板	$\delta 8$	2	Q235-A		见表 2
14	钢板	$\delta 12$	2	Q235-A	2.069	4.138
13	钢板	$\delta 12$	2	Q235-A	0.961	1.922
12	I型钢	300X250X10X14-2204	2	Q235-A	168.2	336.4
11	钢板	$\delta 20$	4	Q235-A	0.987	3.948
10	钢板	$\delta 25$	4	Q235-A	3.670	14.68
9	GB97.1-85	垫圈 30	12	成品	0.054	0.648
8	GB6170-86	螺母 M30	24	成品	0.234	5.616
7	GB5782-86	螺栓 M30X160	12	成品	1.224	4.69
6	钢板	16X230X740	2	Q235-A	21.38	42.75
5	GB6170-86	螺母 M20	92	成品	0.062	5.704
4	GB85-88	螺钉 M20X100	12	成品	0.360	4.320
3	钢板	$\delta 8$	52	Q235-A	2.034	105.8
2	I型钢	300X250X10X14-2070	2	Q235-A	142.7	285.4
1	钢板	16X300X540	2	Q235-A	20.35	40.69



- 技术要求
1. 所有材料下料时表面粗糙度为 $Ra 12.5$ 。
 2. 未注焊缝均为连续角焊，焊缝高度为设计件最小厚度。
 3. 件与件接触处倒角 $15 \times 45^\circ$ 。
 4. 与件3接触处的密封处开半透状口，且焊后磨平。