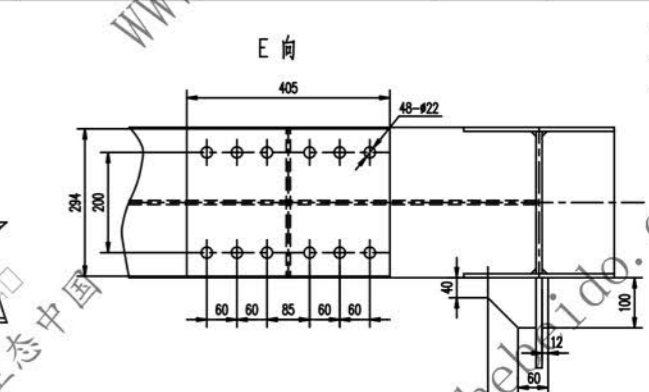
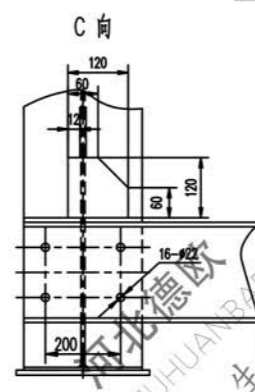
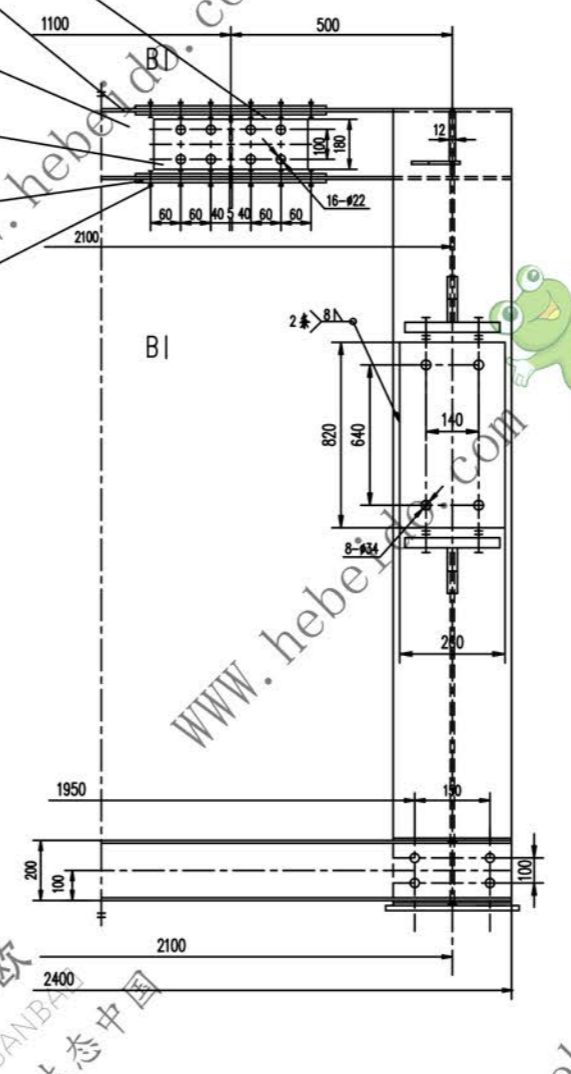
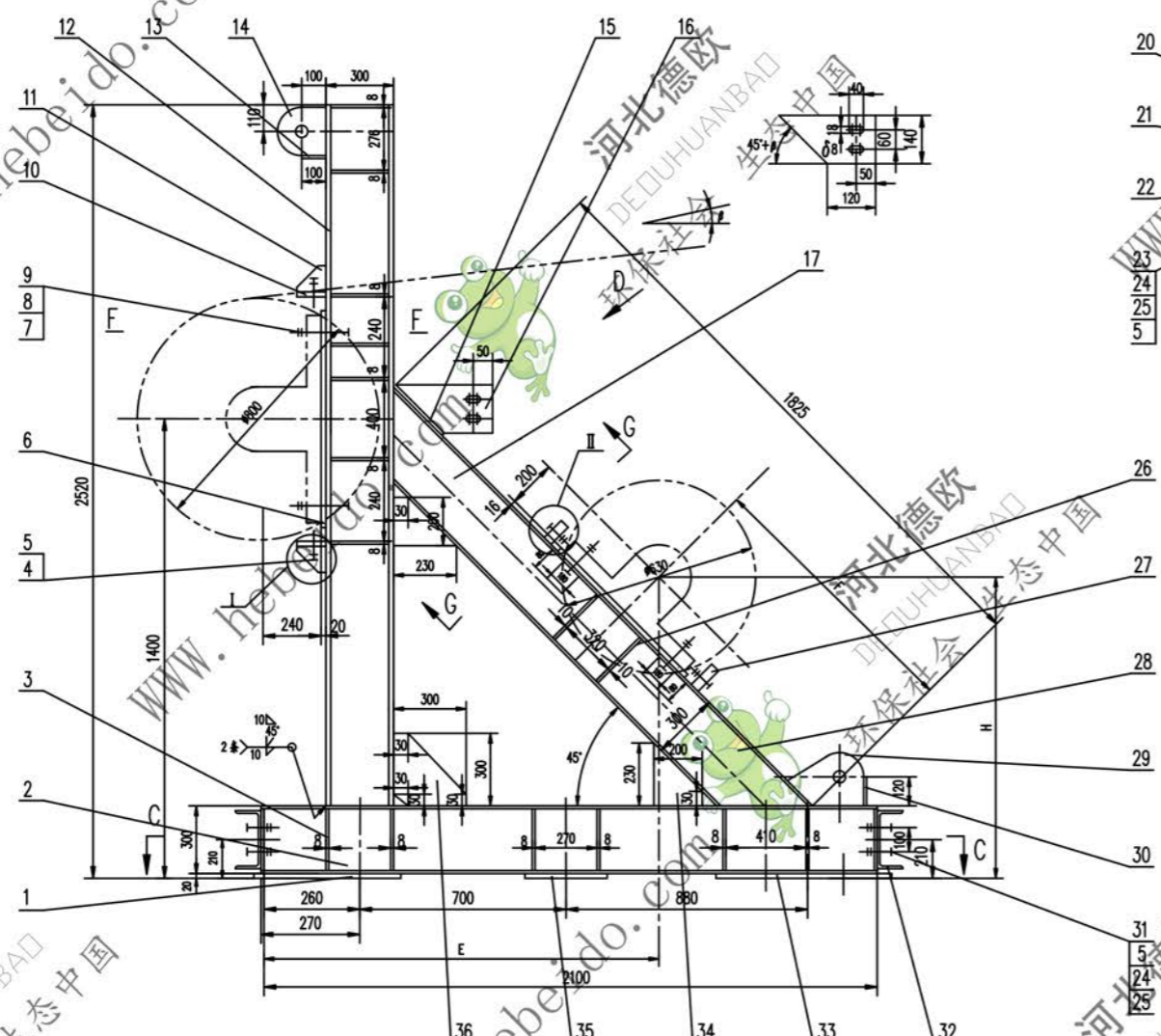


标记	文件号	修改内容	签名	日期



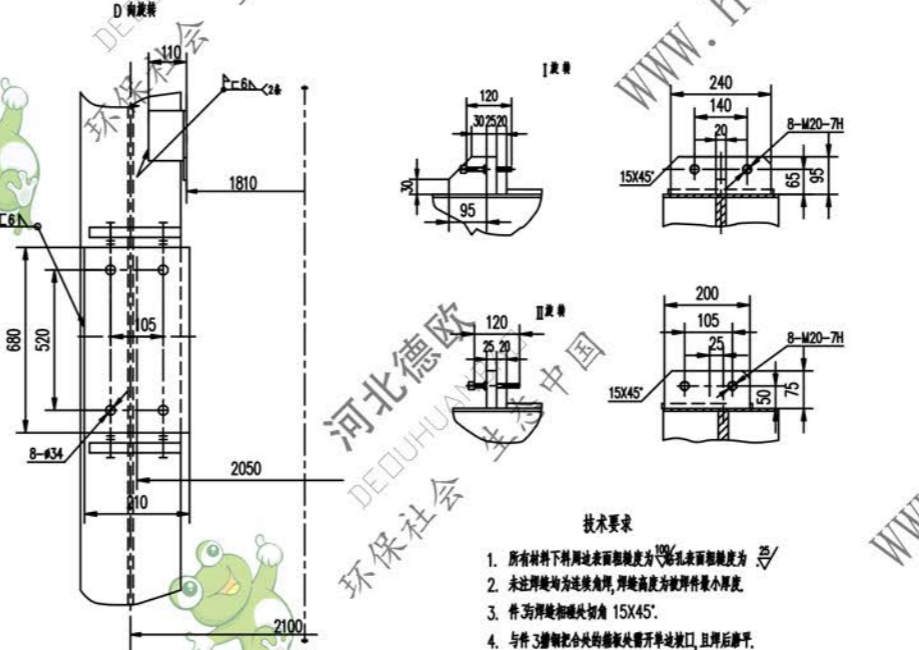
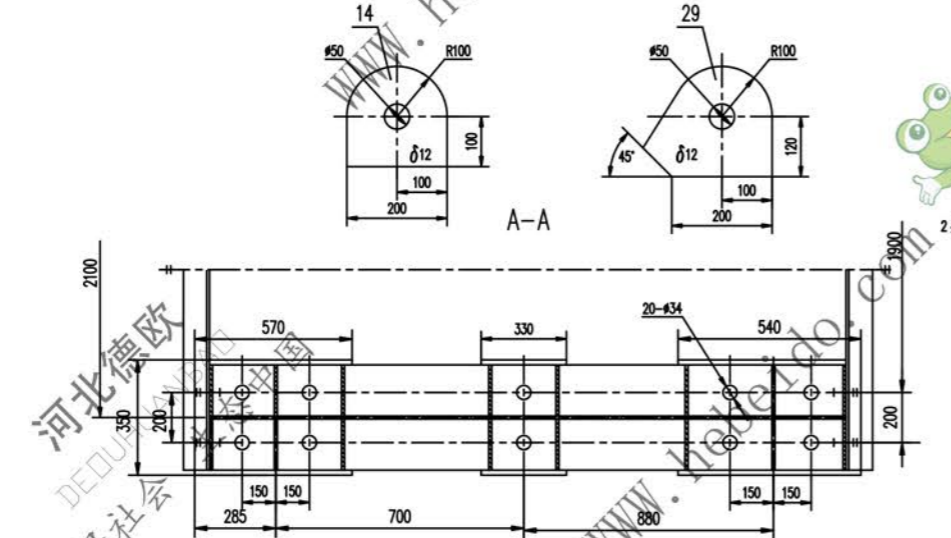
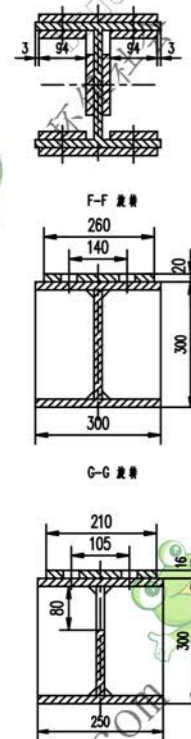
表一

B	0'	2'	4'	6'	8'	10'	12'	14'	16'	18'
E	1643	1588	1537	1489	1445	1404	1365	1329	1294	1262
H	835	890	941	988	1033	1074	1113	1149	1183	1216
F	512	590	662	729	792	850	905	956	1005	1051

表二

β	0'	2'	4'	6'	8'	10'	12'	14'	16'	18'
件数	8X103X205	8X103X200	8X103X195	8X103X190	8X103X185	8X103X175	8X103X170	8X103X165	8X103X160	8X103X155
15	1.545	1.507	1.470	1.432	1.394	1.356	1.319	1.281	1.243	1.243
15	3.090	3.014	2.940	2.864	2.784	2.712	2.638	2.562	2.486	2.486
16	1.670	1.629	1.589	1.553	1.519	1.486	1.455	1.425	1.396	1.369
16	3.340	3.258	3.180	3.107	3.038	2.972	2.910	2.850	2.792	2.738

36	钢板	$\delta 12$	2	Q235-A	5.044	10.09
35	钢板	20X330X350	2	Q235-A	18.13	36.26
34	钢板	$\delta 12$	4	Q235-A	2.492	4.984
33	钢板	20X350X540	2	Q235-A	29.67	59.35
32	槽钢	200X75X9-2400	2	Q235-A	61.85	123.7
31	GB5783-86	螺栓 M20X50	16	成品	0.173	2.768
30	钢板	$\delta 12$	2	Q235-A	1.356	2.712
29	钢板	$\delta 12$	2	Q235-A	3.047	6.094
28	槽钢	300X250X10X14	2	Q235-A	116.4	232.8
27	钢板	$\delta 25$	4	Q235-A	1.619	6.476
26	钢板	$\delta 10$	4	Q235-A	2.110	8.440
25	GB93-87	垫圈 20	80	成品	0.015	1.200
24	GB97.1-85	垫圈 20	80	成品	0.017	1.360
23	GB5782-86	螺栓 M20X70	64	成品	0.218	3.955
22	钢板	10X294X405	4	Q235-A	9.347	37.39
21	钢板	6X180X285	4	Q235-A	2.416	9.665
20	I型钢	300X300X10X16-1095	1	Q235-A	105.6	105.6
19	钢板	10X94X405	8	Q235-A	2.988	23.91
18	I型钢	300X300X10X16-(490)	2	Q235-A	47.43	94.86
17	钢板	16X210X680	2	Q235-A	9.797	19.59
16	钢板	$\delta 8$	2	Q235-A		见表 2
15	钢板	$\delta 8$	2	Q235-A		见表 2
14	钢板	$\delta 12$	2	Q235-A	2.069	4.138
13	钢板	$\delta 12$	2	Q235-A	0.961	1.922
12	I型钢	300X300X10X16-2200	2	Q235-A	212.1	424.2
11	钢板	$\delta 20$	4	Q235-A	0.987	3.948
10	钢板	$\delta 25$	4	Q235-A	3.670	14.68
9	GB97.1-85	垫圈 30	16	成品	0.054	0.648
8	GB6170-86	螺母 M30	32	成品	0.234	5.616
7	GB5782-86	螺栓 M30X180	16	成品	1.377	22.03
6	钢板	20X260X820	2	Q235-A	33.47	66.94
5	GB6170-86	螺母 M20	96	成品	0.062	5.704
4	GB85-88	螺钉 M20X120	16	成品	0.360	4.320
3	钢板	$\delta 8$	52	Q235-A	2.44	126.9
2	I型钢	300X300X10X16-2100	2	Q235-A	202.4	404.8
1	钢板	20X350X570	2	Q235-A	31.32	62.64



- 技术要求
1. 所有材料下料时表面粗糙度为 $Ra 12.5$ 。
 2. 未注焊缝均为连续角焊,焊缝高度为按零件最小厚度。
 3. 件与件相碰处倒角 $15 \times 45^\circ$ 。
 4. 与件3相碰处尖角应圆滑过渡,且焊后磨平。

DTJ06J0121620
02 机架
共 90 页 第 64 页