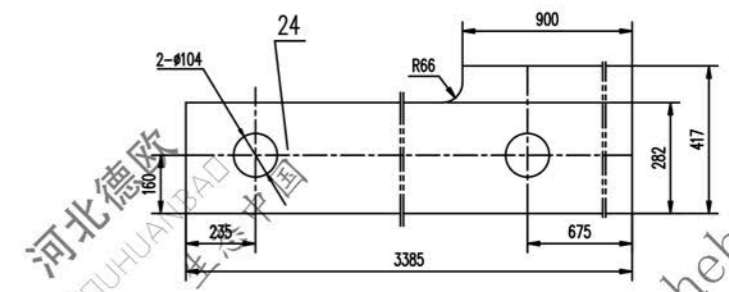
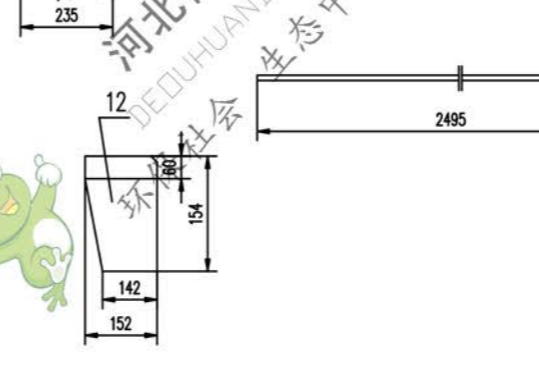
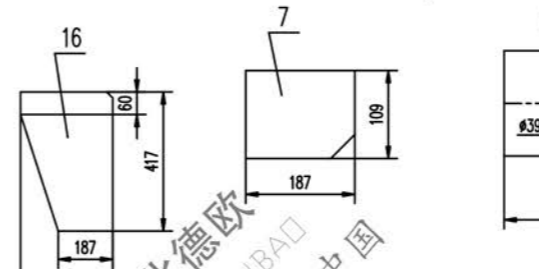
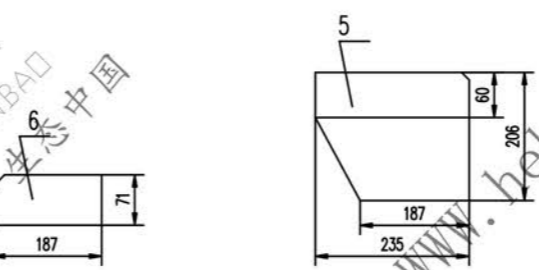
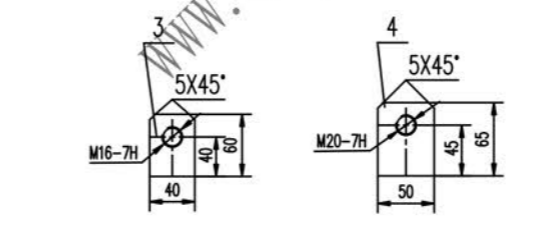
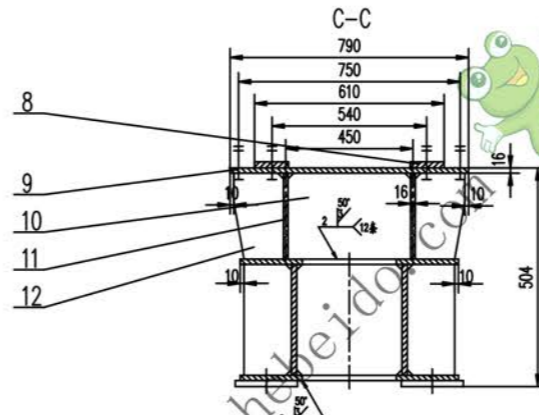
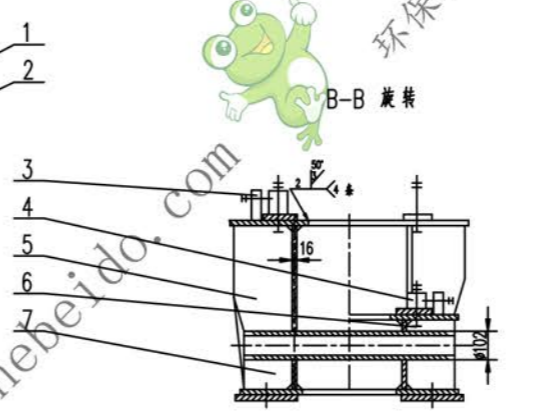
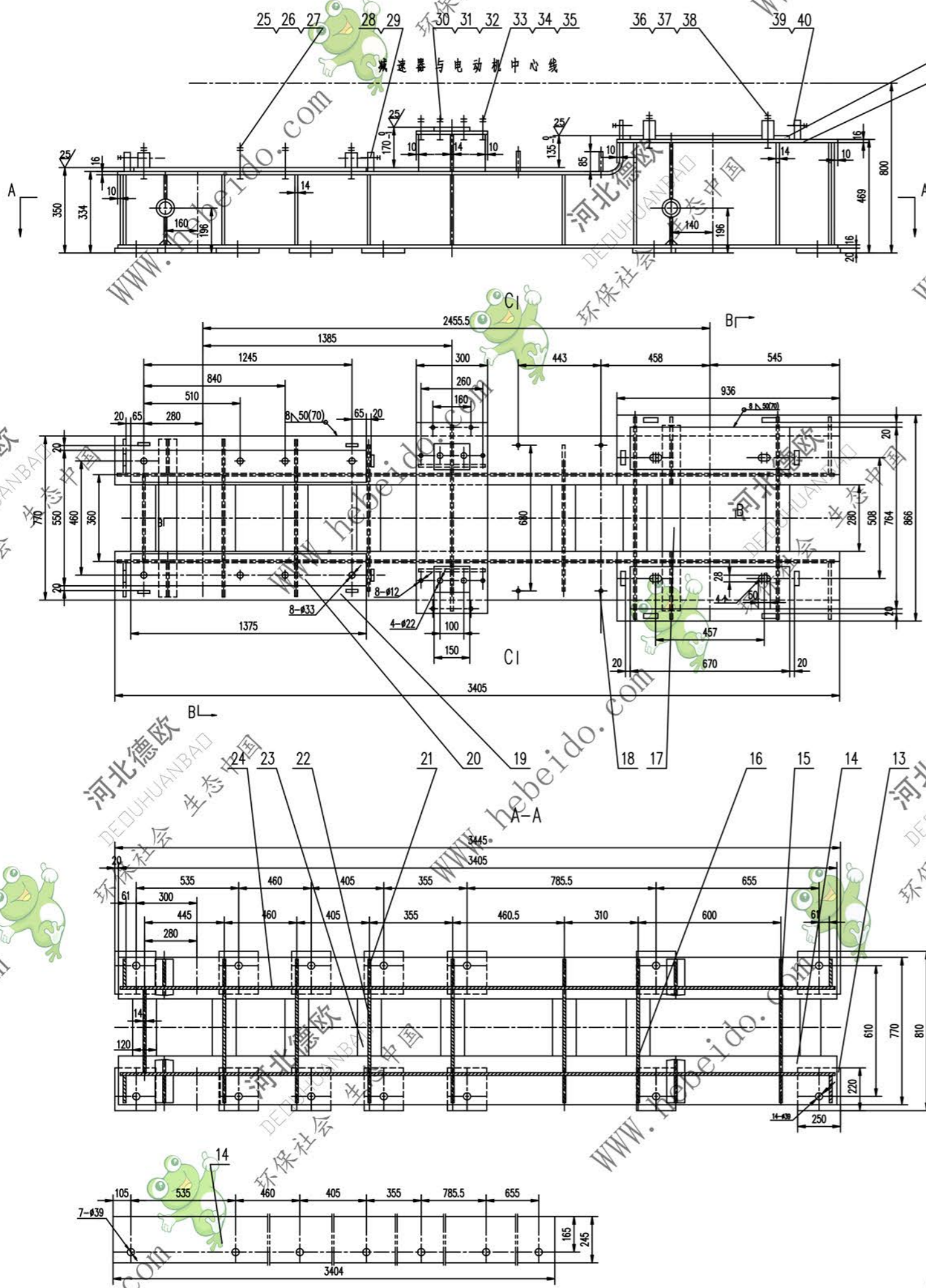


标记	文件号	修改内容	签名	日期
----	-----	------	----	----



- 技术要求
1. 所有下料用钝角面圆角R5°
 2. 未注焊缝均为连续角焊, 焊缝高度为被焊件最小厚度
 3. 所有孔表面圆角度为R5°
 4. 未注倒角 20X45°
 5. 抽拔圆轴套后淬洗
 6. 本架体符合GB10599-6轴式1

序号	代号	名称	数量	材料	单重	总重	附注
40	GB41-86	螺母	M16	8	—	0.034	0.272
39	GB85-88	螺母	M16X80	8	—	0.125	1.0
38	GB97.1-85	垫圈	24	4	—	0.032	0.128
37	GB41-86	螺母	M24	8	—	0.112	0.896
36	GB5780-86	螺栓	M24X150	4	—	0.689	2.756
35	GB93-87	垫圈	10	6	—	0.003	0.018
34	GB41-86	螺母	M10	6	—	0.011	0.066
33	GB5784-86	螺栓	M10X50	6	—	0.036	0.216
32	GB97.1-85	垫圈	20	4	—	0.017	0.068
31	GB41-86	螺母	M20	8	—	0.062	0.496
30	GB5784-86	螺栓	M20X100	4	—	0.304	1.216
29	GB41-86	螺母	M20	8	—	0.062	0.496
28	GB85-88	螺母	M20X80	8	—	0.210	1.680
27	GB97.1-85	垫圈	30	8	—	0.054	0.432
26	GB41-86	螺母	M30	16	—	0.026	0.416
25	GB5780-86	螺栓	M30X180	8	—	1.377	11.02
24		钢板	δ16	2	Q235-A	119.0	238.1
23		钢板	16X120X(280)	14	Q235-A	4.22	59.08
22		钢板	14x282x344	5	Q235-A	10.66	53.3
21		钢板	14x187x282	10	Q235-A	5.75	57.59
20		钢板	(16)X125X1375	2	Q235-A	24.3	48.6
19		钢板	16x245x2591	2	Q235-A	79.7	159.4
18		圆钢	16X85	4	20	0.134	0.536
17		管	φ102X12X750	2	Q235-A	19.97	39.94
16		钢板	δ14	6	Q235-A	9.83	58.98
15		钢板	14X344X417	2	Q235-A	15.66	31.33
14		钢板	δ16	2	Q235-A	92.52	185.0
13		钢板	20X220X250	14	Q235-A	7.722	92.66
12		钢板	δ14	2	Q235-A	2.505	5.010
11		钢板	16x154x280	2	Q235-A	5.381	10.76
10		钢板	14x154x434	1	Q235-A	7.298	7.298
9		钢板	16x300x790	1	Q235-A	29.57	29.57
8		钢板	(16)x80x150	2	Q235-A	1.7	3.4
7		钢板	δ14	4	Q235-A	2.229	8.916
6		钢板	δ14	2	Q235-A	1.450	2.900
5		钢板	δ14	2	Q235-A	4.94	9.87
4		挡板	δ20	8	Q235-A	0.458	3.664
3		挡板	δ16	8	Q235-A	0.275	2.200
2		钢板	16X293X936	2	Q235-A	34.45	68.9
1		钢板	(16)X210X670	2	Q235-A	19.88	39.76

设计		工艺审查		审核		批准		日期	
制图		校对		审核		批准		日期	
材料		输入		日期		日期		日期	

驱动装置架
III 型
共 4 页
第 4 页