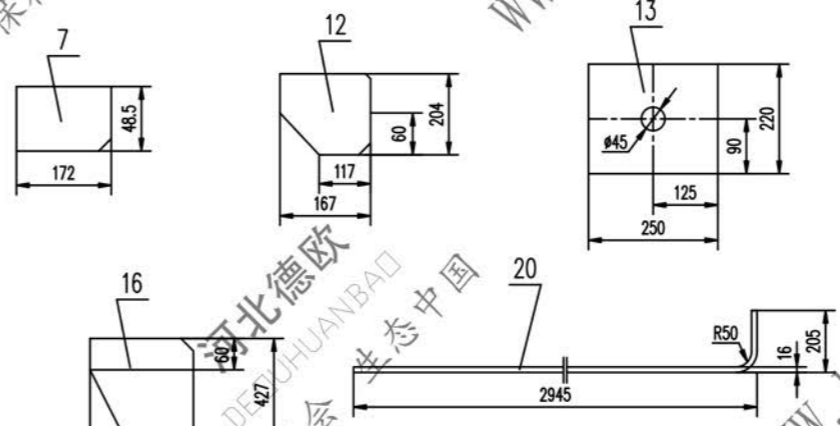
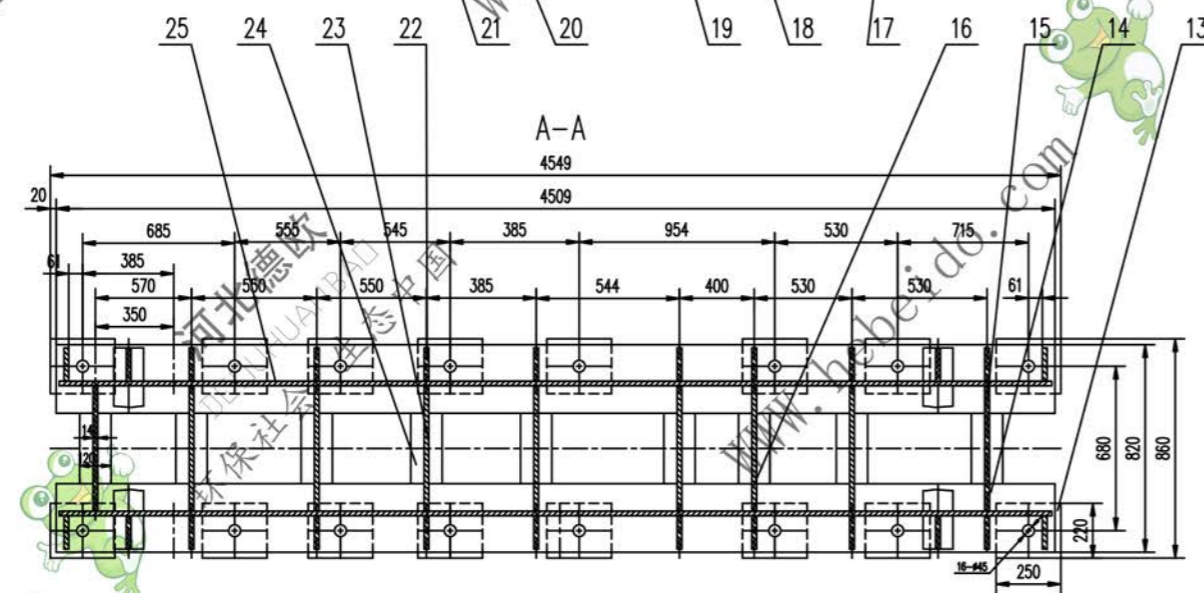
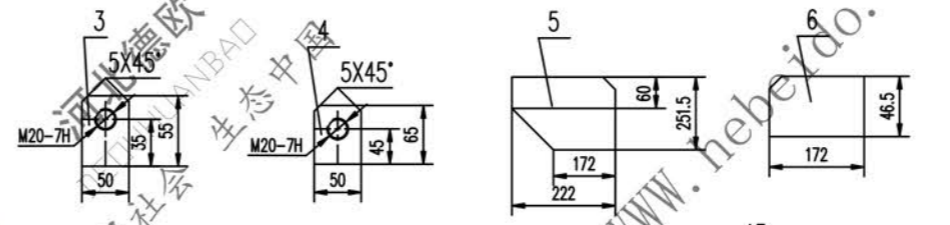
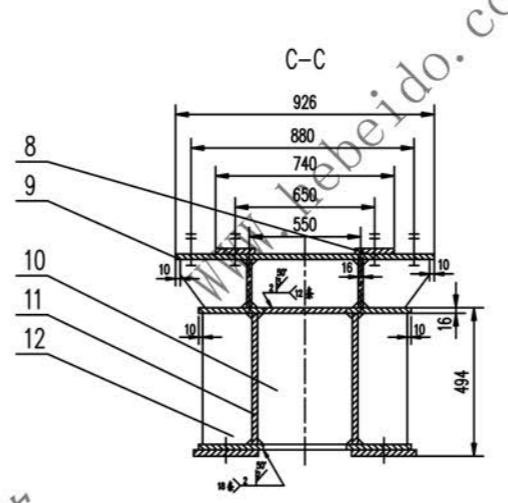
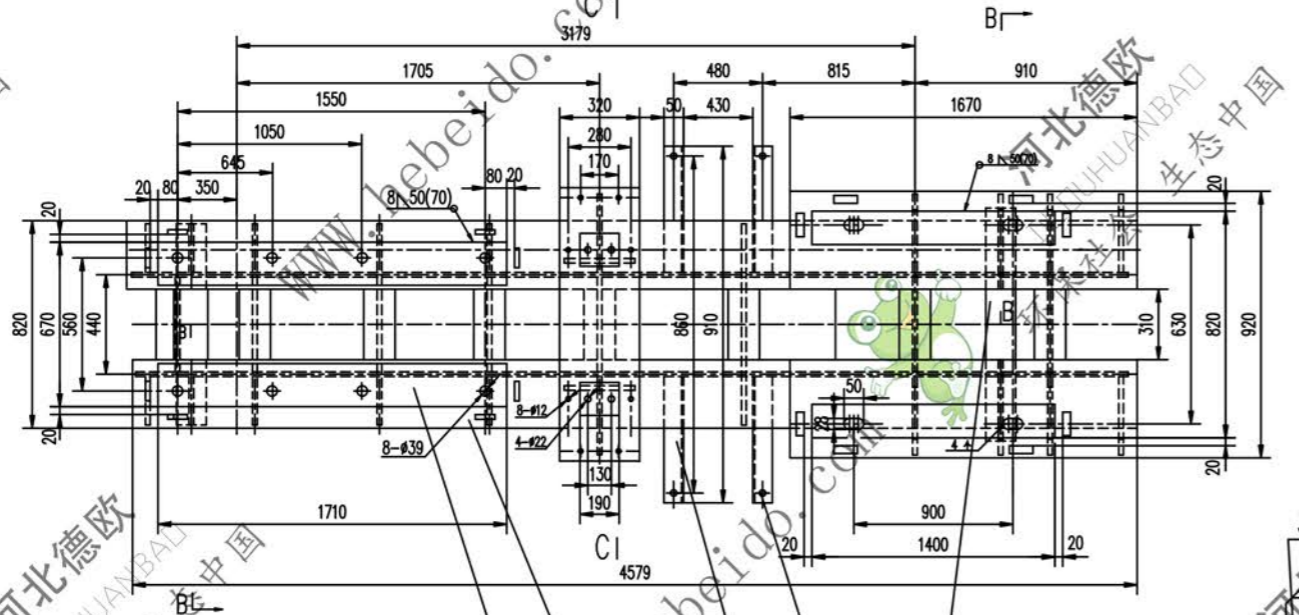
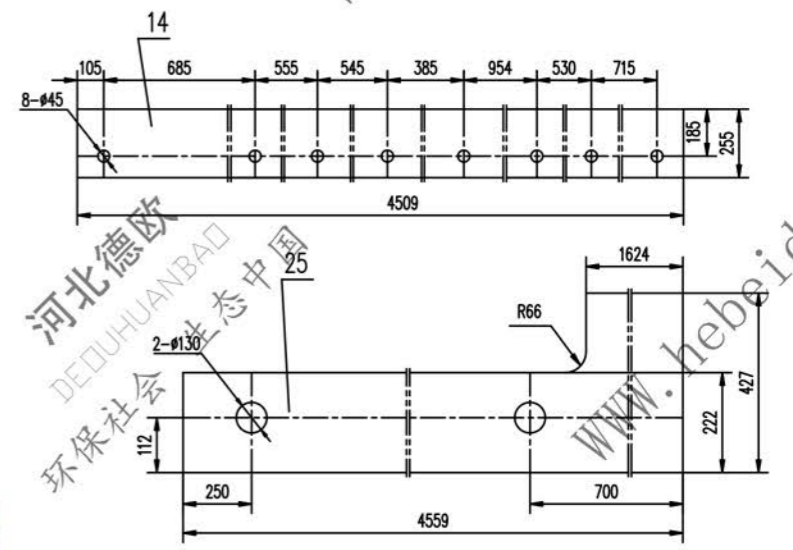
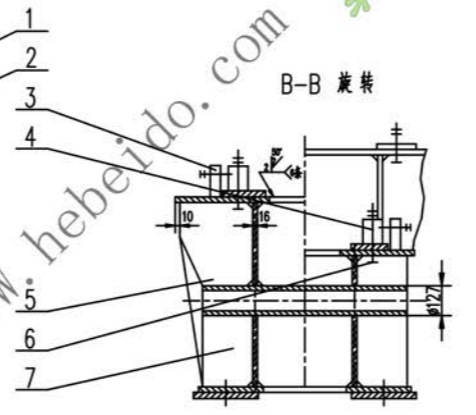
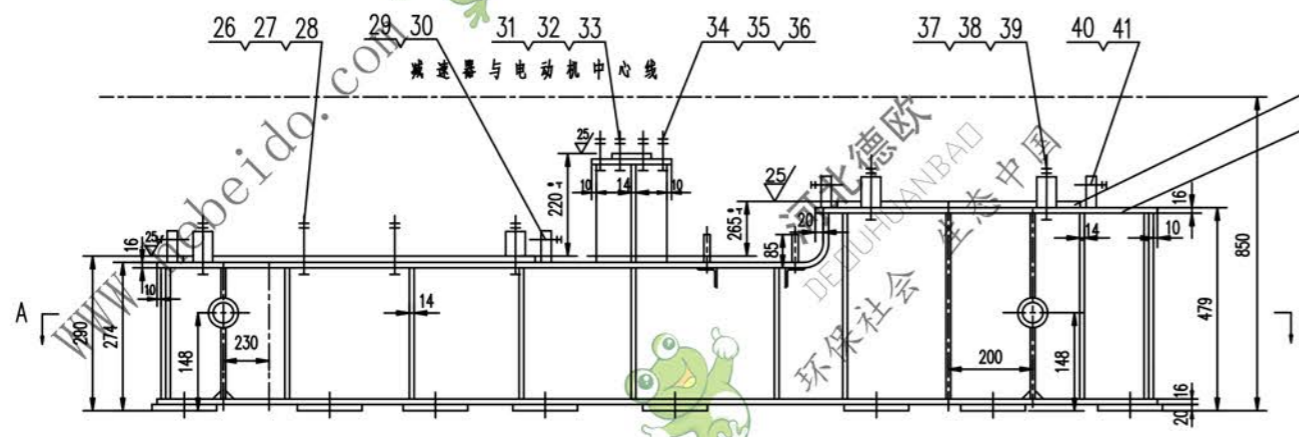


标记	文件号	修改内容	签名	日期



技术要求

1. 所有下料周边表面粗糙度 R_a
2. 未注焊缝均为连续角焊, 焊缝高度为被焊件最小厚度
3. 所有孔表面粗糙度为 R_a
4. 未注倒角 $20 \times 45^\circ$
5. 挡板面侧装后焊接
6. 本架体应符合 GB10599-80 规定

41	GB41-86	螺母	M20	8	—	0.062	0.496
40	GB85-88	螺母	M20X80	8	—	0.210	1.680
39	GB97.1-85	垫圈	24	4	—	0.032	0.128
38	GB41-86	螺母	M24	8	—	0.112	0.896
37	GB5782-86	螺栓	M24X130	4	—	0.597	2.388
36	GB93-87	垫圈	10	6	—	0.003	0.018
35	GB41-86	螺母	M10	6	—	0.011	0.066
34	GB5784-86	螺母	M10X50	6	—	0.036	0.216
33	GB97.1-85	垫圈	20	4	—	0.017	0.068
32	GB41-86	螺母	M20	8	—	0.062	0.496
31	GB5782-86	螺栓	M20X110	4	—	0.334	1.336
30	GB41-86	螺母	M20	8	—	0.062	0.496
29	GB85-88	螺母	M20X80	8	—	0.210	1.680
28	GB97.1-85	垫圈	36	8	—	0.092	0.736
27	GB41-86	螺母	M36	16	—	0.371	5.936
26	GB5782-86	螺栓	M36X220	8	—	2.332	18.65
25	钢板	$\delta 16$	2	Q235-A	165.7	331.4	
24	钢板	16X120X(310)	18	Q235-A	4.643	83.57	
23	钢板	14X222X424	6	Q235-A	9.552	57.31	
22	钢板	14X172X222	12	Q235-A	4.412	52.94	
21	钢板	(16)X160X1710	2	Q235-A	38.66	77.33	
20	钢板	16X255X3110	2	Q235-A	99.6	199.2	
19	角钢	50X50X5-227	4	Q235-A	0.856	3.424	
18	圆钢	16X85	4	20	0.134	0.536	
17	管	$\phi 127 \times 16 \times 800$	2	Q235-A	35.04	70.08	
16	钢板	$\delta 14$	8	Q235-A	9.4	75.3	
15	钢板	14X424X427	3	Q235-A	19.9	59.7	
14	钢板	$\delta 6$	2	Q235-A	145.2	290.4	
13	钢板	20X220X250	16	Q235-A	7.722	123.5	
12	钢板	$\delta 4$	2	Q235-A	3.405	6.810	
11	钢板	16X204X300	2	Q235-A	7.88	15.75	
10	钢板	14X204X534	1	Q235-A	12.18	12.18	
9	钢板	16X320X920	1	Q235-A	36.74	36.74	
8	钢板	(16)X100X190	2	Q235-A	2.68	5.37	
7	钢板	$\delta 14$	4	Q235-A	0.92	3.67	
6	钢板	$\delta 14$	2	Q235-A	0.88	1.76	
5	钢板	$\delta 14$	2	Q235-A	5.679	11.35	
4	挡板	$\delta 20$	8	Q235-A	0.468	3.744	
3	挡板	$\delta 20$	8	Q235-A	0.390	3.120	
2	钢板	16X305X1670	2	Q235-A	63.56	127.1	
1	钢板	(16)X220X1400	2	Q235-A	43.5	87	

序号	代号	名称	数量	材料	单重	总重	备注
					43.5	87	
合同号					J321Z1082		
图样标记					重量 kg 比例		
设计					1774		
工艺会审							
III、IV 型							
共 页					第 20 页		