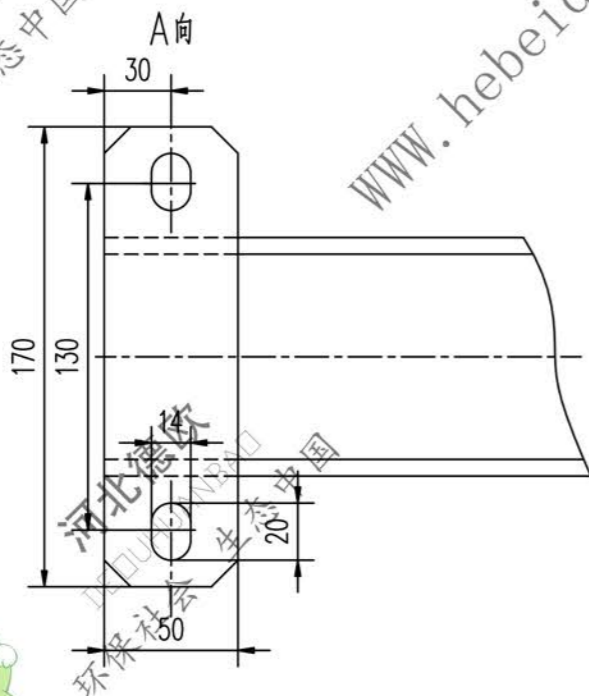
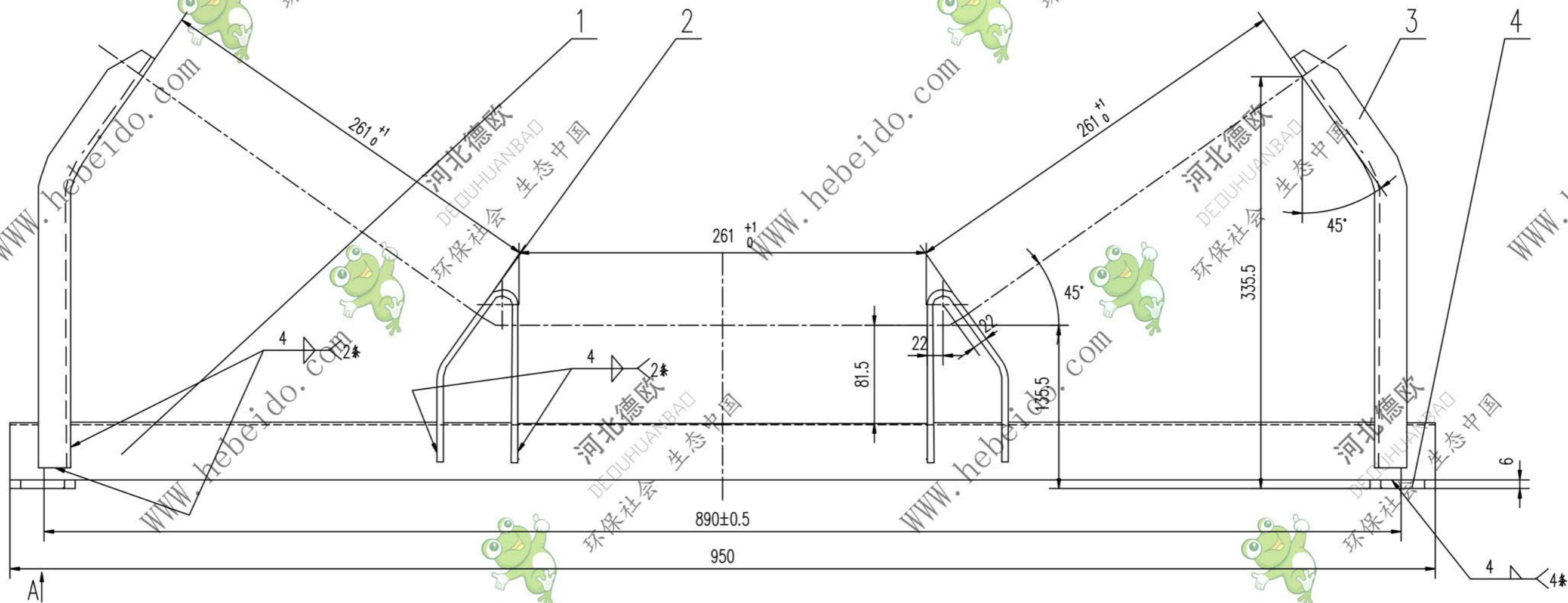


DTII02C0211.1

标记	文件号	修改内容	签名	日期



序号	代号	名称	数量	材料	单重	总重	备注
4	II01C0111.1-3	扁钢	2	Q235-A	0.40	0.80	备用
3	II02C0211.1-2	边支柱	2	Q235-A	1.28	2.56	
2	II01C0211.1-1	中支柱	2	Q235-A	0.62	1.24	备用
1		角钢 63X63X4-950	1	Q235-A	3.71	3.71	

		合同号	DTII02C0211.1	
设计 校对 复核 标准化		工艺会审 批准 日期	重量 kg 8.31	
共 页 第 页		横梁 部件		

A2 图纸文件名 DTII02C0211.1