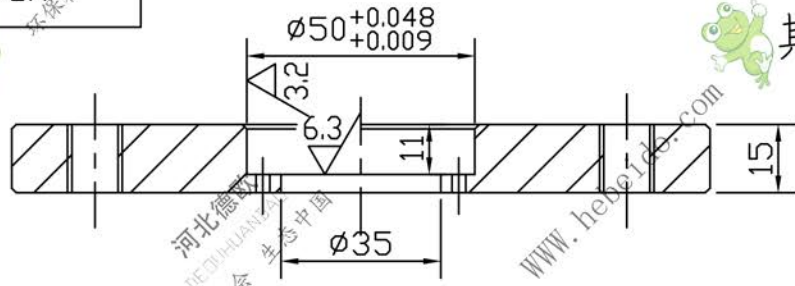
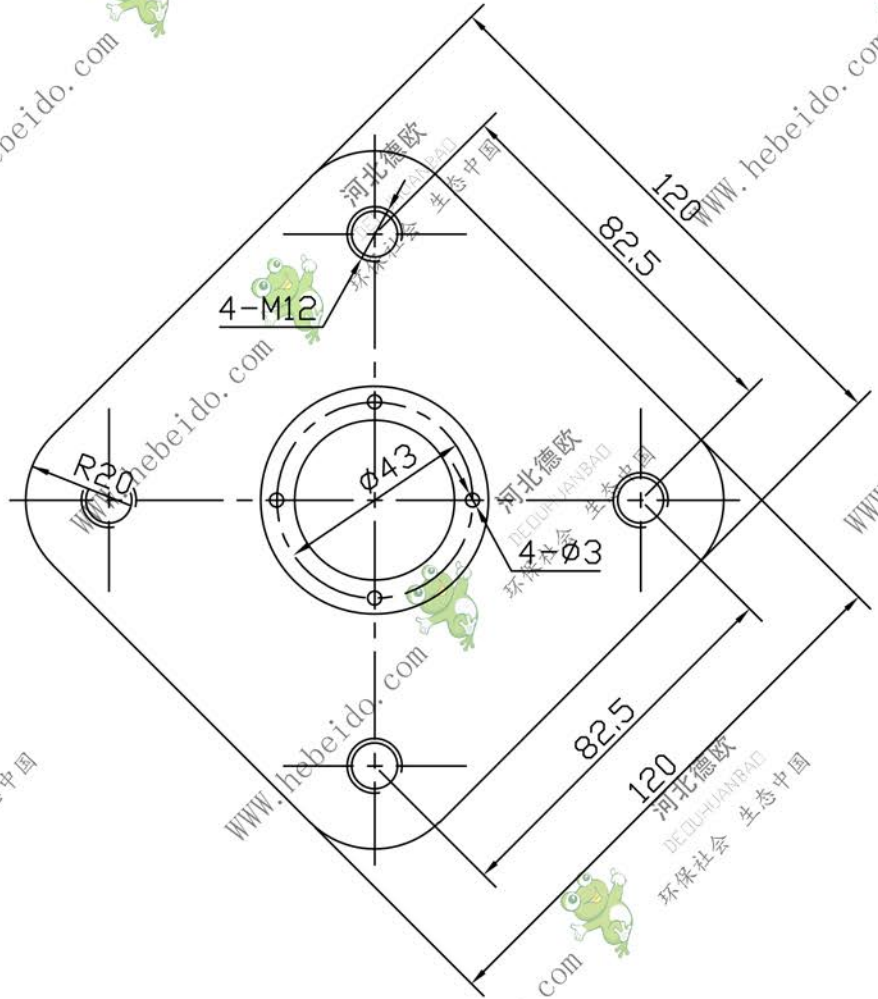


XD300-04-04



其余  $\sqrt{12.5}$



技术要求

1. 零件加工后必须平整。
2. 锐角倒钝，未注明倒角为  $1 \times 45^\circ$ ，并去除毛刺。

					边卸料阀密封座			XD300-04-04	
								Q235A $\delta=16$ 钢板	
标记	处数	更改文件号	签字	日期	图样标记	重量	比例	德欧环保 DEDUHUANBAO 环保社会 生态中国	
设计			标准化						
校对	李连通		批准						
审核	秦海波								
工艺	刘飞		日期		共	张	第	张	