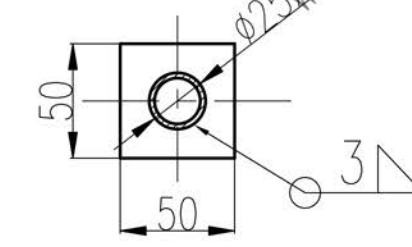
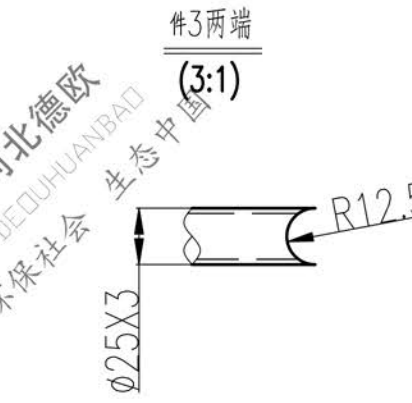
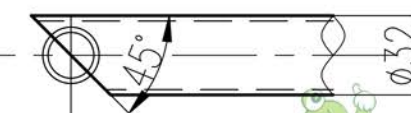


D-D
(3:1)

E-E
(3:1)

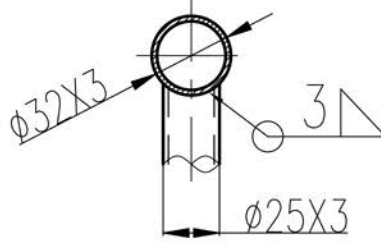


F向
(3:1)
两端相同

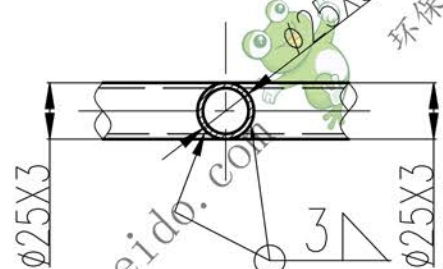


技术要求:
1. 结构相同处, 焊缝形式相同.
2. 清除焊渣、毛刺.

A-A
(3:1)



B-B
(3:1)



序号	代号	名称	数量	材料	重量	备注
5		钢板 8X50X50	2	Q235-A	0.31	
4		钢板 4X30X2425	1	Q235-A	2.28	
3		钢管 $\phi 25 \times 3-806$	3	Q235-A	3.94	
2		钢管 $\phi 25 \times 3-965$	2	Q235-A	3.14	
1		钢管 $\phi 32 \times 3-2451$	1	Q235-A	5.26	
序号代号		名称	数量	材料	重量	备注
		护栏1 (C5、C6制法)			N-TGD400.11-1	
设计	李连通	标准化	图样标记	重量	数量	比例
校对	秦海波	批准	零试	14.93		
审核	刘飞	日期	共张		第张	

