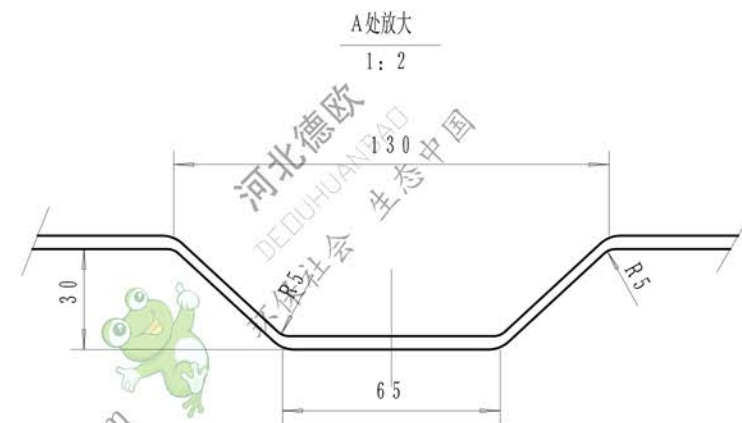
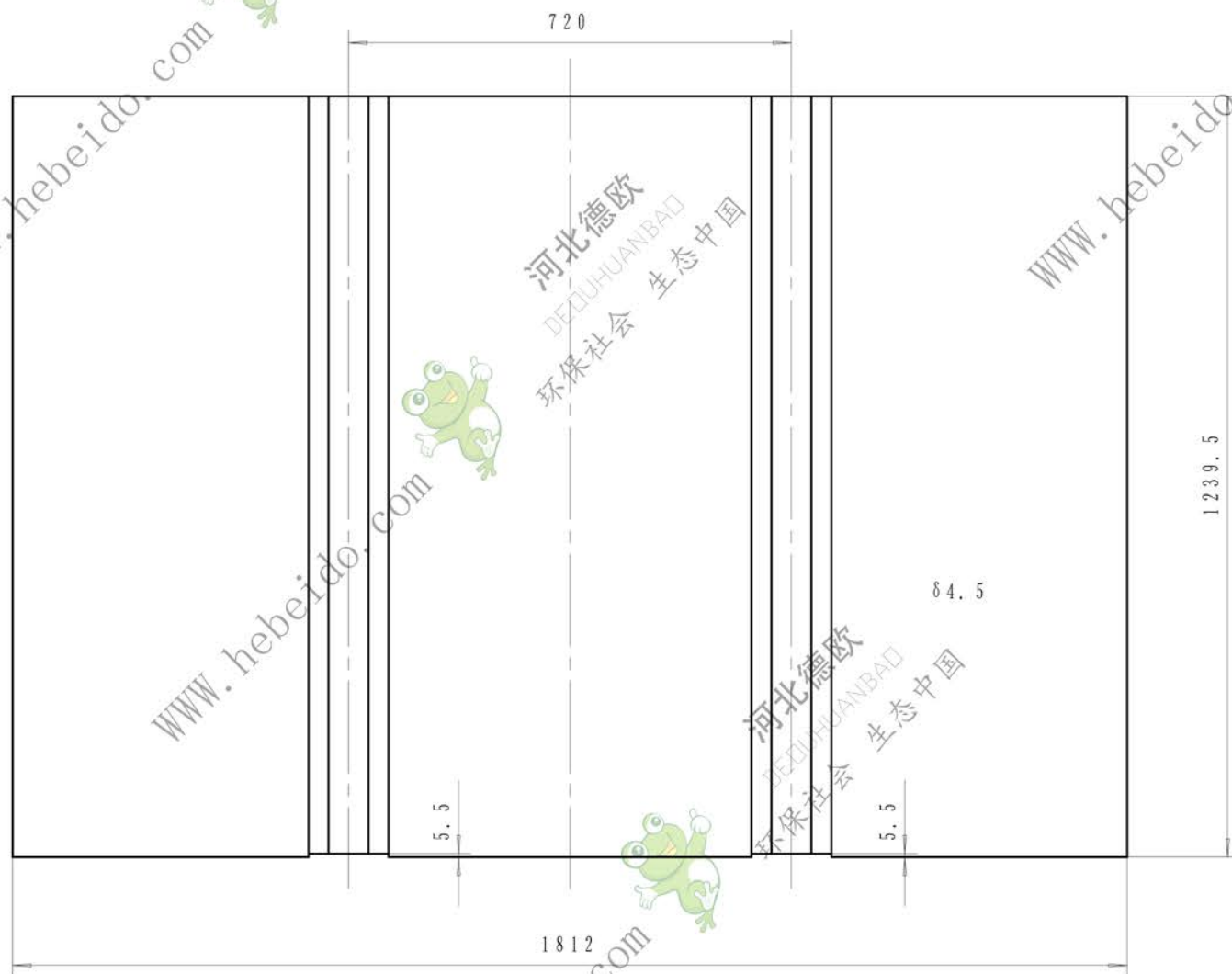


其余  $\frac{50}{\nabla}$



### 技术要求

1. 表面平整度为 $\pm 1\text{mm}$ .
2. 对角线误差为 $\pm 1\text{mm}$ .
3. 上下, 左右边线平行度为 $1\text{mm}$ .
4. 中心线对上下边线的垂直度为 $1\text{mm}$ .
5. 件1展开长 $1860\text{mm}$ , 定位后折筋.



旧底图总号	
底图总号	
日期	签字

					Q235A			 德欧环保 环保社会 生态中国	
标记	处数	更改文件号	签字	日期	图样标记	重量	比例	钢板	
设计	李连通	审核	秦海波			81.8Kg	1:10		
制图		标准化	刘飞						
文件名		日期			共张	第张		NSE500-03-101	