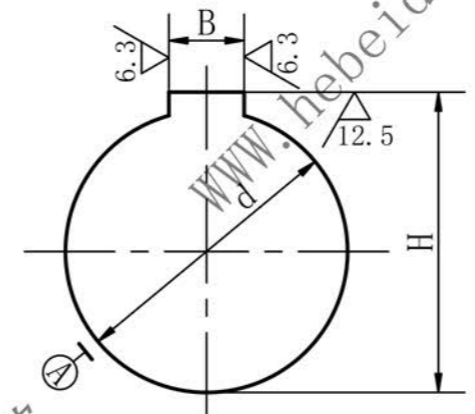
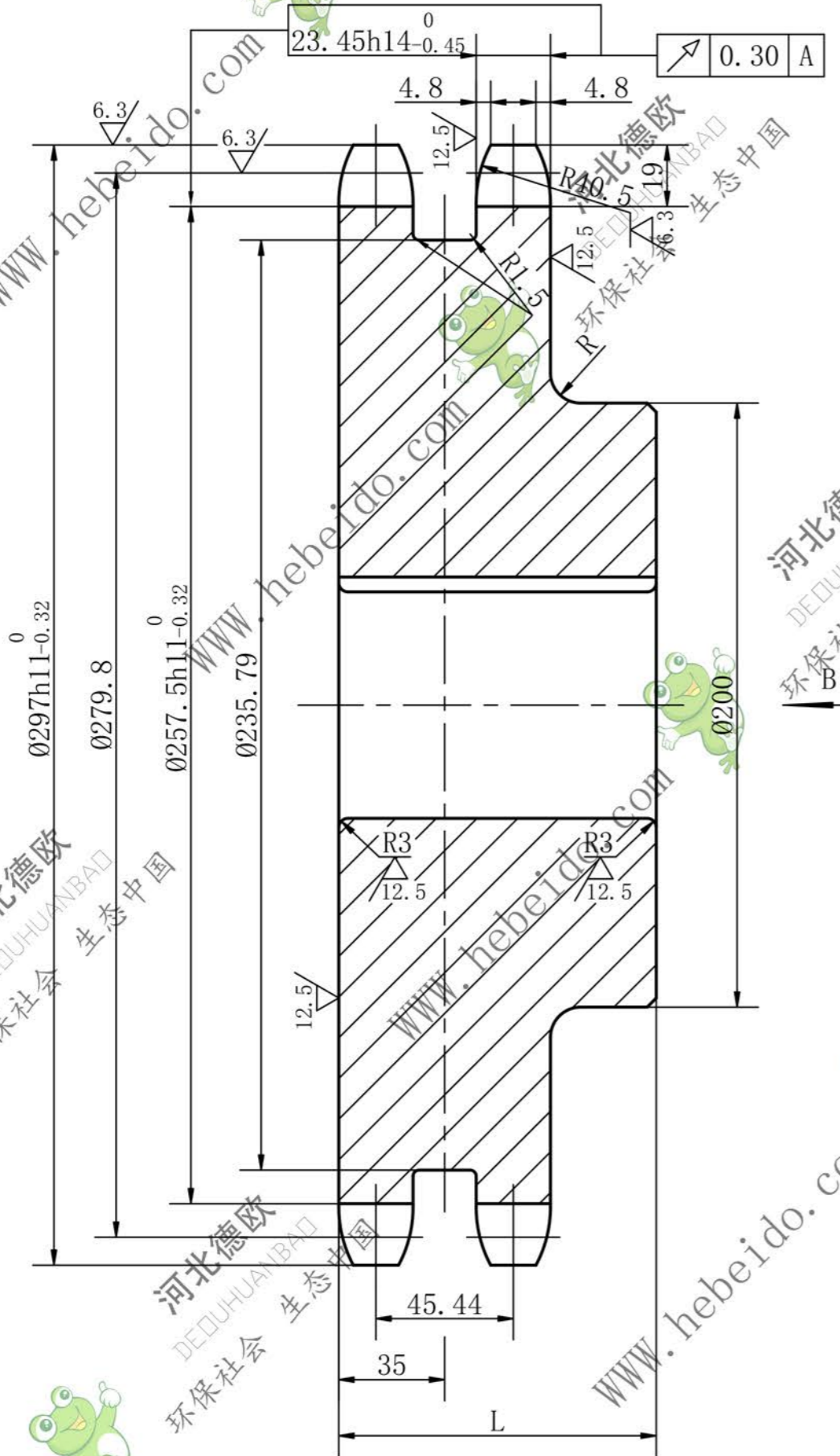


粗糙度	其余 $\sqrt{25}$
热处理	
表面处理	

减速器型号	d(G7)	B(D9)	H($^{+0.2}_0$)	L
ZSY160	Ø75	20	79.9	105
ZSY180	Ø85	22	90.4	130
ZSY200	Ø95	25	100.4	130
ZSY224	Ø100	28	106.4	165
ZSY250	Ø110	28	116.4	165

节距	P	38.10
齿数	Z	25
量柱直径	d _R	22.23h11 $^{0}_{-0.18}$
量柱测量距	M _R	298h11 $^{0}_{-0.32}$
齿根距离	L _x	258h11 $^{0}_{-0.25}$
齿形		按3RGB1244-85



B向轴孔图

技术要求

1. 铸件按GB5676-85验收。
2. 调质处理HB229-269。
3. 齿廓表面淬火HRC42~48, 深度1.4~2.2mm。

设计	李连通	标准化	
制图	李连通	审定	
审核	秦海波	批准	
工艺	刘飞	日期	

通用技术条件
JB / ZQ4000

传动小链轮

材料: ZG310-570 件数: 1

NBH300H-01-04 (A)		
图样标记	重量	比例
	10	1:2
共 张	第 张	

